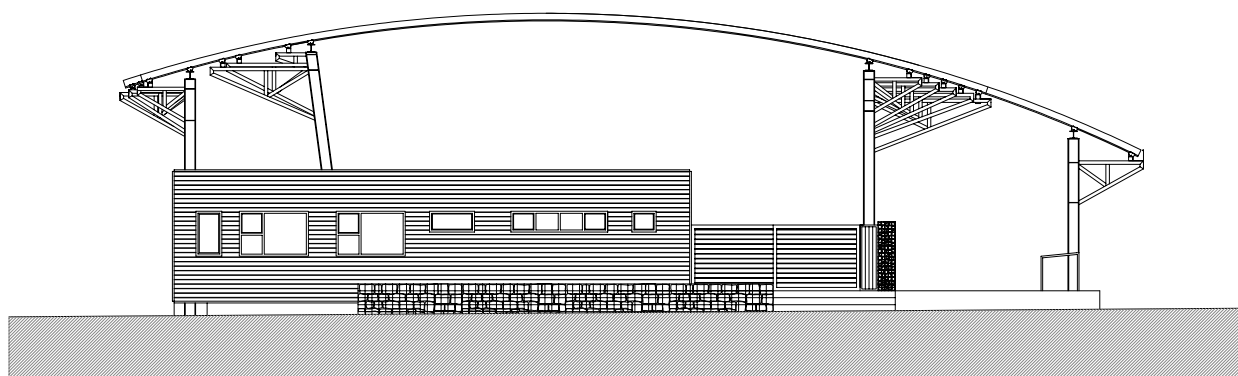




ILMO. AYUNTAMIENTO DE TEVERGA
**FINALIZACIÓN DE
RECINTO FERIAL LA MADRADA
2ª FASE**

PRESUPUESTO



PROYECTO BASICO Y DE EJECUCION
**FINALIZACIÓN DEL RECINTO FERIAL:
2ª FASE DEL RECINTO FERIAL LA MADRADA**

Promotor
AYUNTAMIENTO DE TEVERGA

Emplazamiento
LA MADRADA TEVERGA

Arquitecto
CARLOS miguel ALBERDI díaz

JULIO DE 2009

**FINALIZACIÓN DEL RECINTO FERIAI DE TEVERGA
2º FASE DEL RECINTO FERIAI LA MADRADA
LA PLAZA - TEVERGA**

4. PRESUPUESTO

**PROYECTO BASICO Y DE EJECUCION DE FINALIZACIÓN DEL RECINTO FERIAI
2º FASE DEL RECINTO FERIAI LA MADRADA
TEVERGA**

**FINALIZACIÓN DEL RECINTO FERIAI DE TEVERGA
2ª FASE DEL RECINTO FERIAI LA MADRADA
LA PLAZA - TEVERGA**

A. PRECIOS UNITARIOS

**PROYECTO BASICO Y DE EJECUCION DE FINALIZACIÓN DEL RECINTO FERIAI
2ª FASE DEL RECINTO FERIAI LA MADRADA
TEVERGA**

LISTADO DE MATERIALES (Pres)

CÓDIGO	UD	DESCRIPCIÓN	PRECIO
ESCOLLERA	M3	Escollera	33,15 TREINTA Y TRES EUROS CON QUINCE CÉNTIMOS
GUIA	Ud	Carril guía	250,00 DOSCIENTOS CINCUENTA EUROS
MMEM.1b	M3	Tablón pino encofrar 50 mm.	190,10 CIENTO NOVENTA EUROS CON DIEZ CÉNTIMOS
MMEM.3a	M2	Tablero aglomerado fenólico 19 mm	5,69 CINCO EUROS CON SESENTA Y NUEVE CÉNTIMOS
MMEM.4a	Ud	Brida para tablero	1,50 UN EUROS CON CINCUENTA CÉNTIMOS
MMEM.4b	Ud	Clavija para tablero	0,17 CERO EUROS CON DIECISIETE CÉNTIMOS
MMET.1c	Ud	Panel encofrado met.2,50x0,50 m.	44,22 CUARENTA Y CUATRO EUROS CON VEINTIDOS CÉNTIMOS
MMET.5c	Ud	Puntal metálico telescópico fuerte PERI-PEP h=4 m	20,74 VEINTE EUROS CON SETENTA Y CUATRO CÉNTIMOS
MMMD.1a	H.	Compresor neumát.2500l/1 martillo	2,75 DOS EUROS CON SETENTA Y CINCO CÉNTIMOS
MMME.1b	H.	Pala cargadora s/ruedas 1,40 m3.	12,85 DOCE EUROS CON OCHENTA Y CINCO CÉNTIMOS
MMME.1c	H.	Pala cargadora s/ruedas 1,70 m3.	15,30 QUINCE EUROS CON TREINTA CÉNTIMOS
MMME.2b	H.	Pala cargadora s/cadenas 1,70 m3	20,85 VEINTE EUROS CON OCHENTA Y CINCO CÉNTIMOS
MMME.3a	H.	Retroexcavadora s/ruedas 0,40 m3	10,25 DIEZ EUROS CON VEINTICINCO CÉNTIMOS
MMME.3c	H.	Retroexcavadora s/ruedas 1,00 m3	22,60 VEINTIDOS EUROS CON SESENTA CÉNTIMOS
MMME.6c	H.	Retro 1,00 m3.c/martillo picador	44,70 CUARENTA Y CUATRO EUROS CON SETENTA CÉNTIMOS
MMME.7a	H.	Camión volquete 2 ejes	4,50 CUATRO EUROS CON CINCUENTA CÉNTIMOS
MMME.7b	H.	Camión volquete 2 tracciones	6,05 SEIS EUROS CON CINCO CÉNTIMOS
MMMG.3a	H.	Grúa automóvil GT 14/20 Tm.	34,75 TREINTA Y CUATRO EUROS CON SETENTA Y CINCO CÉNTIMOS
MMMG.6b	H.	Hormigonera 300l.descarga autom.	4,70 CUATRO EUROS CON SETENTA CÉNTIMOS
MMMG.6e	H.	Equipo dosificador Central Hgón.	2,75 DOS EUROS CON SETENTA Y CINCO CÉNTIMOS
MMMU.1a	H.	Motonivel.traillla móvil GD-523A1	23,30 VEINTITRES EUROS CON TREINTA CÉNTIMOS
MMMU.3f	H.	Rodillo autopropulsado 130 Tm.	12,50 DOCE EUROS CON CINCUENTA CÉNTIMOS
MMMU.3g	H.	Bandeja vibrante compactadora	3,25 TRES EUROS CON VEINTICINCO CÉNTIMOS
MMMU.4a	H.	Extendedora automát.aglomerado	51,35 CINCUENTA Y UN EUROS CON TREINTA Y CINCO CÉNTIMOS
MMMU.4b	H.	Cortadora aglomerado asfáltico	3,40 TRES EUROS CON CUARENTA CÉNTIMOS
MMMU.6a	H.	Máquina pintabandas	3,40 TRES EUROS CON CUARENTA CÉNTIMOS
MMMU.9a	H.	Tractor rotovator	16,95 DIECISEIS EUROS CON NOVENTA Y CINCO CÉNTIMOS
MMMU11a	H.	Cortadora césped autopropulsada	6,30 SEIS EUROS CON TREINTA CÉNTIMOS
MMMU11c	H.	Hidrosembradora césped autoprop.	8,90 OCHO EUROS CON NOVENTA CÉNTIMOS
MMMW.1a	Ud	Kilovatio / hora	0,10 CERO EUROS CON DIEZ CÉNTIMOS
MMMW.1b	l.	Gasóleo A	0,98 CERO EUROS CON NOVENTA Y OCHO CÉNTIMOS
MMMW.1c	l.	Gasolina	1,02 UN EUROS CON DOS CÉNTIMOS
MMMW.30aV	Ud	Pequeño material	0,65 CERO EUROS CON SESENTA Y CINCO CÉNTIMOS
MMMW.3a	Ud	Pequeño material	0,65 CERO EUROS CON SESENTA Y CINCO CÉNTIMOS
MMMW.6a	Tm	Canon de vertido residuos clasificados	3,50 TRES EUROS CON CINCUENTA CÉNTIMOS
MOCA.1a	H.	Cuadrilla A-Construcción (b+b+f)	58,12 CINCUENTA Y OCHO EUROS CON DOCE CÉNTIMOS
MOCA.1b	H.	Cuadrilla B-Construcción (b+f)	37,22 TREINTA Y SIETE EUROS CON VEINTIDOS CÉNTIMOS
MOCA.1d	H.	Cuadrilla D-Construcción (c+d+0,5f)	44,82 CUARENTA Y CUATRO EUROS CON OCHENTA Y DOS CÉNTIMOS
MOCI.1a	H.	Cuadrilla J-Instaladores (b+c)	35,44 TREINTA Y CINCO EUROS CON CUARENTA Y CUATRO CÉNTIMOS
MOCM.1a	H.	Cuadrilla K-Carpintería (a+c)	32,90 TREINTA Y DOS EUROS CON NOVENTA CÉNTIMOS
MOOA.1b	H.	Oficial 1º	20,90 VEINTE EUROS CON NOVENTA CÉNTIMOS
MOOA.1b21	H.	Oficial 1º	20,90 VEINTE EUROS CON NOVENTA CÉNTIMOS
MOOA.1c	H.	Oficial 2º	19,03 DIECINUEVE EUROS CON TRES CÉNTIMOS
MOOA.1d	H.	Ayudante-Especialista	17,63 DIECISIETE EUROS CON SESENTA Y TRES CÉNTIMOS
MOOA.1e	H.	Peón especialista	16,88 DIECISEIS EUROS CON OCHENTA Y OCHO CÉNTIMOS
MOOA.1e221	H.	Peón especialista	16,88 DIECISEIS EUROS CON OCHENTA Y OCHO CÉNTIMOS
MOOA.1f	H.	Peón ordinario	16,32 DIECISEIS EUROS CON TREINTA Y DOS CÉNTIMOS
MOOC.1b	H.	Técnico Gestión Residuos	21,66 VEINTIUN EUROS CON SESENTA Y SEIS CÉNTIMOS
MOOF.1a	H.	Oficial Ferralla	19,60 DIECINUEVE EUROS CON SESENTA CÉNTIMOS
MOOF.1b	H.	Ayudante Ferralla	16,80 DIECISEIS EUROS CON OCHENTA CÉNTIMOS
MOOI.1b	H.	Oficial 1º Instalador	19,37 DIECINUEVE EUROS CON TREINTA Y SIETE CÉNTIMOS
MOOJ.1a	H.	Oficial 1º - Jardinería	17,07 DIECISIETE EUROS CON SIETE CÉNTIMOS
MOOJ.1b	H.	Peón especialista - Jardinería	15,24 QUINCE EUROS CON VEINTICUATRO CÉNTIMOS

LISTADO DE MATERIALES (Pres)

CÓDIGO	UD	DESCRIPCIÓN	PRECIO
MOOT.1b	H.	Conductor Camión Dúmpfer	18,76 CÉNTIMOS
PBAA.1a	M3	Agua	0,54 DIECIOCHO EUROS CON SETENTA Y SEIS CÉNTIMOS
PBAB.2a	Kg	Emulsión catiónica rápida ECR-1	0,12 CERO EUROS CON DOCE CÉNTIMOS
PBAC.4a	Tm	Cemento blanco port.BL-I granel	118,55 CIENTO DIECIOCHO EUROS CON CINCUENTA Y CINCO CÉNTIMOS
PBPA.2c	Tm	Aglomerado asfáltico caliente D-12	31,43 TREINTA Y UN EUROS CON CUARENTA Y TRES CÉNTIMOS
PBPH.1aaa	M3	H-20/P/20/Ila CEM-I 42,5R	72,03 SETENTA Y DOS EUROS CON TRES CÉNTIMOS
PBPH.1aab	M3	Hormigón H-20/B/20/Ila CEM-I 42,5R	75,28 SETENTA Y CINCO EUROS CON VEINTIOCHO CÉNTIMOS
PBPH.1baa	M3	H-25/P/20/Ila CEM-I 42,5R	75,81 SETENTA Y CINCO EUROS CON OCHENTA Y UN CÉNTIMOS
PBPH.1bab	M3	H-25/B/20/Ila CEM-I 42,5R	79,08 SETENTA Y NUEVE EUROS CON OCHO CÉNTIMOS
PBPH.1cab	M3	Hormigón H-30/B/20/Ila CEM-I 42,5R	85,46 OCHENTA Y CINCO EUROS CON CUARENTA Y SEIS CÉNTIMOS
PBPH.5a	M3	Hormigón D-200 árido 25/30 mm.CEM-I 42,5R	61,70 SESENTA Y UN EUROS CON SETENTA CÉNTIMOS
PBPH.5c	M3	Hormigón D-200 árido 15/20 mm.CEM-I 42,5R	62,96 SESENTA Y DOS EUROS CON NOVENTA Y SEIS CÉNTIMOS
PBPM.100A	M3	Morterto premezclado M-5 gris	71,30 SETENTA Y UN EUROS CON TREINTA CÉNTIMOS
PBPM.1c	M3	Mortero premezclado M-5 gris	71,23 SETENTA Y UN EUROS CON VEINTITRES CÉNTIMOS
PBRA.1a	Tm	Arena de cantera	8,85 OCHO EUROS CON OCHENTA Y CINCO CÉNTIMOS
PBRA.3a	M3	Arena de sílice	12,70 DOCE EUROS CON SETENTA CÉNTIMOS
PBRG.1b	Tm	Trito de cantera 12/15 mm.	8,65 OCHO EUROS CON SESENTA Y CINCO CÉNTIMOS
PBRG.1e	M3	Gravilla sílicea machaqueo 5/12	12,25 DOCE EUROS CON VEINTICINCO CÉNTIMOS
PBRG.2a	Tm	Canto rodado calizo	12,00 DOCE EUROS
PBRG.4a	M3	Rechazo de cantera	5,30 CINCO EUROS CON TREINTA CÉNTIMOS
PBRT.1c	Tm	Zahorra artificial	8,00 OCHO EUROS
PBTA11a	Kg	Pletina de acero corten de e=10 mm	200,00 DOSCIENTOS EUROS
PDAH.4c	Ud	Tapa arqueta hgón.c/cerco 60x60 cm	40,02 CUARENTA EUROS CON DOS CÉNTIMOS
PDAW.5c	Ud	Registro fundición 40x40 cm.A-4R calzada	28,69 VEINTIOCHO EUROS CON SESENTA Y NUEVE CÉNTIMOS
PDCP.2ca	Ml	Tubería PVC Ø 160 mm. junta encolada UNE-EN 1401	11,58 ONCE EUROS CON CINCUENTA Y OCHO CÉNTIMOS
PDCP.2da	Ml	Tubería PVC Ø 200 mm. junta encolada UNE-EN 1401	17,76 DIECISIETE EUROS CON SETENTA Y SEIS CÉNTIMOS
PDCP.2ea	Ml	Tubería PVC Ø 250 mm. junta encolada UNE-EN 1401	27,98 VEINTISIETE EUROS CON NOVENTA Y OCHO CÉNTIMOS
PDDP.2b	Ml	Tubo drenaje PVC abovedado Ø 160 mm	4,41 CUATRO EUROS CON CUARENTA Y UN CÉNTIMOS
PDSH.2d	Ml	Canal dreña c/pte.c/rejilla entramada	62,57 SESENTA Y DOS EUROS CON CINCUENTA Y SIETE CÉNTIMOS
PDSH.43SG	Ml	Canal dreña c/pte c/rejilla entramada	45,00 CUARENTA Y CINCO EUROS
PDSM.2a	Ud	Sumidero sifónico fundición 15x15 cm	82,07 OCHENTA Y DOS EUROS CON SIETE CÉNTIMOS
PEAA.1d	Kg	Acero liso AE-215-L red.Ø 35 mm	0,66 CERO EUROS CON SESENTA Y SEIS CÉNTIMOS
PEAM.1ac	M2	Malla electrosoldada B-500S 15x15cm.f-6mm.	1,64 UN EUROS CON SESENTA Y CUATRO CÉNTIMOS
PEAM.1bb	M2	Malla electrosoldada B-500S 15x30cm.f-4mm.	0,69 CERO EUROS CON SESENTA Y NUEVE CÉNTIMOS
PEAP.5a	Kg	Acero pletinas y llantas p/medio	0,66 CERO EUROS CON SESENTA Y SEIS CÉNTIMOS
PEAR.2b	Kg	Acero corrugado B-500-S Ø medio	0,70 CERO EUROS CON SETENTA CÉNTIMOS
PEAW.2b	Kg	Alambre recocido de 3 mm.	0,73 CERO EUROS CON SETENTA Y TRES CÉNTIMOS
PEAW15a	Ud	Separador armaduras de PVC	0,08 CERO EUROS CON OCHO CÉNTIMOS
PEHB.1c	Ud	Bovedilla hormigón 22/70 cm.	0,66 CERO EUROS CON SESENTA Y SEIS CÉNTIMOS
PEHG.1b	Ml	Vigueta pretensada hormigón 4/6 m.luz	2,80 DOS EUROS CON OCHENTA CÉNTIMOS
PEMN.1a	M3	Escuadría madera pino silvestre	339,40 TRESCIENTOS TREINTA Y NUEVE EUROS CON CUARENTA CÉNTIMOS
PFFC.7a	mUd	Ladrillo multiperforado n/visto 24x11,7x5 cm	90,25 NOVENTA EUROS CON VEINTICINCO CÉNTIMOS
PNIA.1a	Kg	Emulsión bitumin.c/negro UNE 104231	0,93 CERO EUROS CON NOVENTA Y TRES CÉNTIMOS
PNIA.5a	Kg	Pintura asfáltica imprimación UNE 104234	1,74 UN EUROS CON SETENTA Y CUATRO CÉNTIMOS
PNIA.8a	M2	Fieltro bituminoso orgánico	0,34 CERO EUROS CON TREINTA Y CUATRO CÉNTIMOS
PQAA.3bc	M2	Lámina LBM-40-FP160 UNE 104242	5,46 CINCO EUROS CON CUARENTA Y SEIS CÉNTIMOS
PQAA.3bd	M2	Lámina LBM-40-FP200 UNE 104242	6,46 SEIS EUROS CON CUARENTA Y SEIS CÉNTIMOS
PQAW.4d	M2	Geotextil polietileno termosoldado 180 gr/m2	1,18 UN EUROS CON DIECIOCHO CÉNTIMOS

LISTADO DE MATERIALES (Pres)

CÓDIGO	UD	DESCRIPCIÓN	PRECIO
PRPP42b	l.	Protector fondo t/Xilamón	8,39 OCHO EUROS CON TREINTA Y NUEVE CÉNTIMOS
PRPP42e	l.	Compuesto sales hidrosolubl.CCA	7,37 SIETE EUROS CON TREINTA Y SIETE CÉNTIMOS
PRWA.1a	ud	Gestión residuos PVC	49,11 CUARENTA Y NUEVE EUROS CON ONCE CÉNTIMOS
PUJA46a	Ud	Betula verrucosa Ø 16/18 cm.C.P.	58,42 CINCUENTA Y OCHO EUROS CON CUARENTA Y DOS CÉNTIMOS
PUJA47a	Ud	Castanea sativa Ø 16/18 cm. R.D.	51,93 CINCUENTA Y UN EUROS CON NOVENTA Y TRES CÉNTIMOS
PUJA49a	Ud	Fagus sylvatica Ø 12/14 cm. C.	90,87 NOVENTA EUROS CON OCHENTA Y SIETE CÉNTIMOS
PUJA54a	Ud	Prunus serrulata kanzan Ø 16/18 cm	103,85 CIENTO TRES EUROS CON OCHENTA Y CINCO CÉNTIMOS
PUJP30c	Kg	Semilla Ray-grass ingles Comanch	2,43 DOS EUROS CON CUARENTA Y TRES CÉNTIMOS
PUJP30d	Kg	Semilla de Festuca rubra	2,59 DOS EUROS CON CINCUENTA Y NUEVE CÉNTIMOS
PUJP30e	Kg	Semilla de Poa pratensis	3,25 TRES EUROS CON VEINTICINCO CÉNTIMOS
PUJS.1b	Ml	Seto Cupressus semperviverens	6,00 SEIS EUROS
PUJW21a	Kg	Abono mineral	0,19 CERO EUROS CON DIECINUEVE CÉNTIMOS
PUJW21b	Kg	Abono mineral y mezcla	1,30 UN EUROS CON TREINTA CÉNTIMOS
PUJW22c	Kg	Abono NPK 15-15-15	0,32 CERO EUROS CON TREINTA Y DOS CÉNTIMOS
PULV.100A	Ml	Cierre de acero corten perforado.h/1,8 m.	150,00 CIENTO CINCUENTA EUROS
PULV.101A	Ud	Puerta corredera chapa perforada corten	1.200,00 MIL DOSCIENTOS EUROS
PUMS.1a	Kg	Pintura marcas viales blanco	19,50 DIECINUEVE EUROS CON CINCUENTA CÉNTIMOS
PUMS.2a	Kg	Esferas vidrio p/marcas viales	19,50 DIECINUEVE EUROS CON CINCUENTA CÉNTIMOS
YECT.7e	Ml	Tubo corrugado PVC Urbaniz.Ø 125 mm.	2,11 DOS EUROS CON ONCE CÉNTIMOS
YELM.3d	Ml	Manguera 4P.conductor Cu RETENAX FLEX RV-K 0,6/1KV 4x6mm²	2,29 DOS EUROS CON VEINTINUEVE CÉNTIMOS
YIEC.1a	Ud	Báculo galvanizado 6,00 m. sección circular	250,00 DOSCIENTOS CINCUENTA EUROS
YIEL.3ad	Ud	Lámpara ovoide VSAP MASTER SON-PIA PLUS 250W	40,00 CUARENTA EUROS
YIEL11b	Ud	Luminaria estanca MC-3 IP-66 SAP 250	625,00 SEISCIENTOS VEINTICINCO EUROS
tb221	Kg	Tubo hierro galvanizado reforzado	2,10 DOS EUROS CON DIEZ CÉNTIMOS

FINALIZACIÓN DEL RECINTO FERIAI DE TEVERGA
2ª FASE DEL RECINTO FERIAI LA MADRADA
LA PLAZA - TEVERGA

B. CUADRO DE PRECIOS 1

PROYECTO BASICO Y DE EJECUCION DE FINALIZACIÓN DEL RECINTO FERIAI
2ª FASE DEL RECINTO FERIAI LA MADRADA
TEVERGA

CUADRO DE PRECIOS 1

CÓDIGO	UD	RESUMEN	PRECIO
CAPÍTULO C 01 ACTUACIONES PREVIAS			
EADE.4a	M2	Demolición muros de hormigón Demolición muros de hormigón, espesor variable, con retro-pala y martillo percutor hidráulico, incluso carga y transporte de productos a Central de Tratamiento de Residuos o vertedero autorizado, canon de vertido, medidas de protección y seguridad. (Distancia estimada 30 Km.)	75,16
			SETENTA Y CINCO EUROS con DIECISEIS CÉNTIMOS
EADE.3a	M3	Demolición zapatas hormigón Demolición de zapatas de hormigón, con retro-pala y martillo picador, incluso carga y transporte de productos a Central de Tratamiento de Residuos o vertedero autorizado, canon de vertido, medidas de protección y seguridad. (Distancia estimada 30 Km.)	81,23
			OCHENTA Y UN EUROS con VEINTITRES CÉNTIMOS
UCAW25aV	M3	Demolición de escollera existente Demolición de la escollera existente mal ejecutada, incluso carga y transporte de productos a Central de Tratamiento de Residuos o vertedero autorizado, canon de vertido, medidas de protección y seguridad. (Distancia estimada 30 Km.)	28,58
			VEINTIOCHO EUROS con CINCUENTA Y OCHO CÉNTIMOS
EADU.3b	M1	Corte aglomerado para empalme Corte de firme aglomerado para empalme o incorporaciones, realizado con cortadora circular autopropulsada, incluso replanteo, limpieza, medidas de protección y seguridad.	4,26
			CUATRO EUROS con VEINTISEIS CÉNTIMOS
EADU10a	M2	Levantado soleras con compresor Demolición y levantado de soleras exteriores con compresor, con p.p.de limpieza, incluso carga y transporte de productos a Central de Tratamiento de Residuos o vertedero autorizado, canon de vertido, medidas de protección y seguridad. (Distancia estimada 30 Km.)	11,93
			ONCE EUROS con NOVENTA Y TRES CÉNTIMOS
EADU12a	M2	Levantado aglomerado compresor Demolición y levantado de firmes de aglomerado con compresor, con p.p.de limpieza, incluso carga y transporte de productos a Central de Tratamiento de Residuos o vertedero autorizado, canon de vertido, medidas de protección y seguridad. (Distancia estimada 30 Km.)	9,45
			NUEVE EUROS con CUARENTA Y CINCO CÉNTIMOS
EADW36dV	Ud	Partida alzada para reparación de amarres Partida alzada para reparación de amarrres existentes en el entorno del Recinto Ferial, reposición de piezas, consolidación, reparación de oxidados, sustitución de cables, etc....	835,70
			OCHOCIENTOS TREINTA Y CINCO EUROS con SETENTA CÉNTIMOS

CUADRO DE PRECIOS 1

CÓDIGO	UD	RESUMEN	PRECIO
CAPÍTULO C 02 ACONDICIONAMIENTO DEL TERRENO			
EBEV.1b	M3	Excavación t/medios máquina Excavación a cielo abierto en terrenos de consistencia media, realizada con máquina retroexcavadora, incluso carga y transporte de productos a vertedero autorizado, medido sobre perfil. (Criterios constructivos según NTE-ADV-1)	9,54
		NUEVE EUROS con CINCUENTA Y CUATRO CÉNTIMOS	
EBEZ.2b	M3	Excavación máquina zanja t/medio Excavación en zanjas en terrenos de consistencia media, realizada con máquina retroexcavadora, incluso carga y transporte de productos a vertedero autorizado, medido sobre perfil. (Criterios constructivos según NTE-ADZ-4)	14,58
		CATORCE EUROS con CINCUENTA Y OCHO CÉNTIMOS	
EBRZ.1aa	M3	Relleno zanjas t/propios pisón manual Relleno de zanjas y pozos con productos propios de la excavación, incluso compactado con pisón manual en tongadas de 30 cm. de espesor. (Criterios constructivos según NTE-ADZ-12)	19,44
		DIECINUEVE EUROS con CUARENTA Y CUATRO CÉNTIMOS	
EBRZ.1cb	M3	Relleno zanjas arena bandeja vibrante Relleno de zanjas y pozos con arena a pie de tajo, incluso compactado con bandeja vibrante en tongadas de 30 cm. de espesor. (Criterios constructivos según NTE-ADZ-12)	26,40
		VEINTISEIS EUROS con CUARENTA CÉNTIMOS	
REFCOMP	M2	Ref. compct. plano fundacion Reforma de compactación para plano de fundación para vial.	1,28
		UN EUROS con VEINTIOCHO CÉNTIMOS	
UCAW.20AA	M3	Escollera roca >60 Escollera de roca machacada mayor de 60 cm, con una distancia de transporte de la piedra mayor de 3 km., colocada a máquina sin incluir zanja de anclaje.	52,26
		CINCUENTA Y DOS EUROS con VEINTISEIS CÉNTIMOS	
ECLW.3bf	M2	Lámina geotextil polietileno termosoldado 180 gr/m² Lámina geotextil anticontaminante de polietileno termosoldado y gramaje 180 gr/m ² , extendida sobre bases compactadas o bases de impermeabilización, incluso montaje, p.p.de solapes y medios auxiliares.	2,58
		DOS EUROS con CINCUENTA Y OCHO CÉNTIMOS	
UCJT.4a	M2	Preparación terreno mecánico Preparación del terreno mediante limpieza, nivelado, desterronado, labrado y abonado listo para plantación, realizada con medios mecánicos, rotovato, incluso p.p.de maquinaria y medios auxiliares.	0,91
		CERO EUROS con NOVENTA Y UN CÉNTIMOS	
ECLW.1b	M2	Encachado de piedra 40/90 e/20 cm Encachado de piedra con árido de machaqueo 40/90 mm. de 20 cm. de espesor, en formación de subbase de solera, incluso extendido y compactado con rodillo autopropulsado.	8,73
		OCHO EUROS con SETENTA Y TRES CÉNTIMOS	
ECLA.1aaa	M2	Solera HA-20/B/20/IIa e/12 armada 7 Kg/m² Solera de hormigón HA-20/B/20/IIa, de resistencia característica 20 N/mm ² , árido 15/20 mm. consistencia blanda, elaborado con cemento CEM-I 42.5R, de 12 cm. de espesor, armada con acero corrugado B-500S en cuantía de 7 Kg/m ² , incluso p.p.de formación de juntas de dilatación y retracción, colocación de armaduras, vertido, regleado, nivelado y curado. Según EHE. (Criterios constructivos según NTE-RSS)	22,85
		VEINTIDOS EUROS con OCHENTA Y CINCO CÉNTIMOS	
UCJT.6a	M3	Tierra vegetal de la parcela Tierra vegetal procedente de la propia excavación, en formación de zonas ajardinadas, incluso extendido, nivelado y desterronado.	2,46
		DOS EUROS con CUARENTA Y SEIS CÉNTIMOS	

CUADRO DE PRECIOS 1

CÓDIGO	UD	RESUMEN	PRECIO
UCJP16b	M2	Implantac.césped hidrosebradora Siembra e implantación de césped, por medio de hidrosebradora en dos fases con una dotación global de 450 g/m2. de mezcla pastosa compuesta de 30 g/m2. de semillas (50% de Lolium perenne, ray-grass inglés var. Comanche, 25% de Festuca rubra, 20% de Poa pratensis y 5% de Agrostis stolonifera) y 420 g/m2. de aditivos (11% de hidroabsorbente, 5% de activador microbiano, 4,5% de estabilizador, 69% de mulch y 10,5% de abono de liberación lenta 10-15-10).	1,07

UN EUROS con SIETE CÉNTIMOS

CUADRO DE PRECIOS 1

CÓDIGO	UD	RESUMEN	PRECIO
CAPÍTULO C 03 INSTALACIONES ENTERRADAS			
EDCP.2ea	MI	Tubería de PVC UNE-EN 1401 Ø 250 mm.junta encolada Tubería enterrada de PVC rígido para redes de saneamiento, aplicación UD, fabricada según norma UNE-EN 1401, de 250 mm. de diámetro exterior y espesor de pared 6,2 mm., con junta encolada, TERRAIN SDP o equivalente, asentada sobre cama de hormigón D-200 Kg/m ³ hasta 1/2 de su altura, con ayuda de maquinaria auxiliar (grúa autocamión o pala retroexcavadora), incluso p.p.de formación de junta, material y medios auxiliares, totalmente colocada y comprobada.	45,58
			CUARENTA Y CINCO EUROS con CINCUENTA Y OCHO CÉNTIMOS
EDCP.2da	MI	Tubería de PVC UNE-EN 1401 Ø 200 mm.junta encolada Tubería enterrada de PVC rígido para redes de saneamiento, aplicación UD, fabricada según norma UNE-EN 1401, de 200 mm. de diámetro exterior y espesor de pared 4,9 mm., con junta encolada, TERRAIN SDP o equivalente, asentada sobre cama de hormigón D-200 Kg/m ³ hasta 1/2 de su altura, con ayuda de maquinaria auxiliar (grúa autocamión o pala retroexcavadora), incluso p.p.de formación de junta, material y medios auxiliares, totalmente colocada y comprobada.	31,12
			TREINTA Y UN EUROS con DOCE CÉNTIMOS
EDCP.2ca	MI	Tubería de PVC UNE-EN 1401 Ø 160 mm.junta encolada Tubería enterrada de PVC rígido para redes de saneamiento, aplicación UD, fabricada según norma UNE-EN 1401, de 160 mm. de diámetro exterior y espesor de pared 4 mm., con junta encolada, TERRAIN SDP o equivalente, asentada sobre cama de hormigón D-200 Kg/m ³ hasta 1/2 de su altura, con ayuda de maquinaria auxiliar (grúa autocamión o pala retroexcavadora), incluso p.p.de formación de junta, material y medios auxiliares, totalmente colocada y comprobada.	22,99
			VEINTIDOS EUROS con NOVENTA Y NUEVE CÉNTIMOS
EDAL.1c	Ud	Arqueta paso-registrable 60x60x80 cm. Arqueta de paso registrable, de dimensiones 60x60x80 cm., formada por fábrica de ladrillo macizo tosco de 1/2 pie de espesor recibido con mortero de cemento M-5 gris (resistencia a compresión >=5 N/mm ²), enfoscada y bruñida interiormente, incluso solera de asiento con hormigón HM-20/P/20/I/a, tapa de hormigón con cerco metálico y p.p.de medios auxiliares.	203,23
			DOSCIENTOS TRES EUROS con VEINTITRES CÉNTIMOS
EDSM.2a	Ud	Sumidero fundición 150x150 mm. Sumidero sifónico de fundición con tapa-cazoleta invertida cuadrada, de dimensiones 150x150 mm., tipo JAMYS o similar, incluso conexión a desagüe general y p.p.de material y medios auxiliares.	101,22
			CIENTO UN EUROS con VEINTIDOS CÉNTIMOS
UIDS.5d	MI	Canaleta desagüe rejilla entramado Canal de desagüe de recogida de purines de sección 350x300 cm. realizada en fundición dúctil. Según EN-124 clase E-600 incluso marcos de acero angular. Incluso excavación y transporte de productos sobrantes, hormigonada y totalmente terminada.	60,42
			SESENTA EUROS con CUARENTA Y DOS CÉNTIMOS
EDSH.1d	MI	Canaleta desagüe rejilla entramado Canal de desagüe de recogida de purines de sección 930x330 cm. realizada en fundición dúctil. Según EN-124 clase E-600 incluso marcos de acero angular. Incluso excavación y transporte de productos sobrantes, hormigonada y totalmente terminada.	90,93
			NOVENTA EUROS con NOVENTA Y TRES CÉNTIMOS
AYUDCONEX	Ud	Conexiones a redes Conexión a pozos o arquetas redes de saneamiento, abastecimiento, electricas y telefónicas. Incluso parte proporcional de materiales y maquinaria.	403,45
			CUATROCIENTOS TRES EUROS con CUARENTA Y CINCO CÉNTIMOS
EDDP.2b	MI	Tubería drenaje PVC abovedado Ø 160 mm. Tubería de PVC perforado sección abovedada, de 160 mm. de diámetro nominal, para drenaje, asentada sobre cama de hormigón D-200 Kg/m ³ de 10 cm. de espesor. (Sin incluir excavación ni relleno de grava filtrante.)	12,89
			DOCE EUROS con OCHENTA Y NUEVE CÉNTIMOS

CUADRO DE PRECIOS 1

CÓDIGO	UD	RESUMEN	PRECIO
CAPÍTULO C 04 ESTRUCTURAS			
ECSZ.3b	M3	Hormigón limpieza D-200 Hormigón en masa HM-20 (20 N/mm ² de resistencia característica) con árido de 20 mm de tamaño máximo, elaborado en planta, a una distancia de 80 km desde la planta. Incluida puesta en obra.	82,90
		OCHENTA Y DOS EUROS con NOVENTA CÉNTIMOS	
ECCM.8abb	M3	HA-25/B/20/Ila muro visto 2 caras t/fenól. Hormigón HA-25/B/20/Ila, de resistencia característica 25 N/mm ² , árido 15/20 mm. consistencia blanda, elaborado con cemento CEM-I 42.5R, en muros con acabado para dejar vistos, encofrado 2 caras, con tableros fenólicos, incluso p.p.de apuntalado, vertido, vibrado, curado y desencofrado. Según EHE. (Criterios constructivos según NTE-CCM)	335,07
		TRESCIENTOS TREINTA Y CINCO EUROS con SIETE CÉNTIMOS	
ECCM.6abb	M3	Hormigón HA-25/B/20/Ila muros 2 caras metálico Hormigón HA-25/B/20/Ila, de resistencia característica 25 N/mm ² , árido 15/20 mm. consistencia blanda, elaborado con cemento CEM-I 42.5R, en muros con acabado no visto, encofrado 2 caras, con paneles metálicos, incluso p.p.de apuntalado, vertido, vibrado, curado y desencofrado. Según EHE. (Criterios constructivos según NTE-CCM)	227,57
		DOSCIENTOS VEINTISIETE EUROS con CINCUENTA Y SIETE CÉNTIMOS	
ECSC.3ab	M3	Hgón.HA-25/B/20/Ila zapatas corridas cimentación Hormigón HA-25/B/20/Ila de resistencia característica 25 N/mm ² , elaborado con cemento CEM-I 42.5R y árido 15/20 mm. consistencia blanda, en zapatas corridas de cimentación, incluso p.p.de encofrado, vertido, vibrado, curado, desencofrado y medios auxiliares. Según EHE. (Criterios constructivos según NTE-CSC)	142,79
		CIENTO CUARENTA Y DOS EUROS con SETENTA Y NUEVE CÉNTIMOS	
EEHA.4b	Kg	Acero corrugado B-500S electrosoldado (Ø medio) Acero corrugado B-500S (diámetro medio), ferrallado electrosoldado en taller, colocado en elementos estructurales, incluso separadores de PVC dispuestos según EHE y EFHE, montaje, puesta en obra y medios auxiliares.	1,13
		UN EUROS con TRECE CÉNTIMOS	
EEHF.5cb	M2	Forjado doble vigueta pretensada bov.hgón.22+5cm.HA-30 Forjado unidireccional compuesto por doble vigueta pretensada de hormigón y bovedilla aligerante de hormigón, de canto 22+5 cm., con relleno de senos y capa de compresión de hormigón HA-30/B/20/Ila de resistencia característica 30 N/mm ² , árido 15/20 mm. consistencia blanda, incluso apeos, p.p.de encofrado, vertido, vibrado, curado, desencofrado y armaduras de reparto y de conexión de viguetas, totalmente terminado según EFHE y EHE.	70,55
		SETENTA EUROS con CINCUENTA Y CINCO CÉNTIMOS	
ENIM16a	M2	Medianeras pintura asfáltica Impermeabilización de pared medianera a base de pintura de asfalto oxidado y disolventes de densidad 0,96 gr/cm ³ ., aplicada en dos capas y en frío, incluso limpieza previa del soporte y medios auxiliares. Según ASTM-D41.	13,06
		TRECE EUROS con SEIS CÉNTIMOS	
EQAT40a	M2	Cubierta parking bicapa park 1 Cubierta "park" con superficie de rodadura, constituida por imprimación de emulsión bituminosa, una lámina base de betún modificado del tipo LBM-40-FP+FV con doble armadura, una lámina superior de betún modificado del tipo LBM-40-FP con armadura de fibra de poliéster no tejido de 200 g/m ² ., adheridas entre si y al soporte mediante calentamiento, capa separadora de fieltro orgánico saturado sin adherir a la lámina y capa/base de protección de hormigón de 8 cm. de espesor medio armada con mallazo 15x15 cm. Ø 6 mm., lista para extender capa de rodadura. Incluso limpieza del soporte y replanteo. Impermeabilización mediante solución bicapa adherida.	35,10
		TREINTA Y CINCO EUROS con DIEZ CÉNTIMOS	

CUADRO DE PRECIOS 1

CÓDIGO	UD	RESUMEN	PRECIO
CAPÍTULO C 05 PAVIMENTACION Y AFIRMADO			
UCVB10b	M3	Base de zahorra artificial Base de zahorra artificial en viales, extendida, nivelada y compactada con rodillo autopropulsado vibrante en tongadas de 25 cm., consiguiendo una compactación del 95% del Proctor modificado.	22,31
			VEINTIDOS EUROS con TREINTA Y UN CÉNTIMOS
UCVF17a	M2	Aglomerado asfáltico caliente D-12 Aglomerado asfáltico en caliente, con mezcla de betún y áridos de machaqueo, tipo D-12, extendido y nivelado con extendedora automática, compactado con rodillo autopropulsado, incluso sellado previo de la base con riego de imprimación y adherencia ECR-1, para espesor medio de 4 cm. en una única capa, totalmente terminado.	6,72
			SEIS EUROS con SETENTA Y DOS CÉNTIMOS
UCVF20a	M2	Superficie engravillada compactada Superficie con gravillada fina compactada, de granulometría 5/10 mm., y espesor 6 cm., incluso extendido, nivelado y compactado con bandeja vibrante.	4,16
			CUATRO EUROS con DIECISEIS CÉNTIMOS

CUADRO DE PRECIOS 1

CÓDIGO	UD	RESUMEN	PRECIO
CAPÍTULO C 06 INSTALACIONES URBANAS			
UIEC.1e	MI	Canalización eléctrica PVC Ø 125 mm.corrugado Canalización para redes de alumbrado, con tubo corrugado circular de PVC de diámetro 110 mm., incluso lecho de arena, alambre guía galvanizado, protección de pico con capa de hormigón HM-20/P/20/IIa, de 10 cm. de espesor medio y p.p.de manguitos de unión, material y medios auxiliares, totalmente instalada.	19,24
			DIECINUEVE EUROS con VEINTICUATRO CÉNTIMOS
UIER.5a	Ud	Arqueta registro instalaciones 40x40 cm. Arqueta de registro y derivación de instalaciones, de dimensiones 40x40x60 cm., formada por fábrica de ladrillo macizo tosco de 1/2 pie de espesor, recibido con mortero de cemento M-5 gris (resistencia a compresión ≥ 5 N/mm ²), enfoscada y bruñida interiormente, incluso solera de asiento de hormigón HM-20/P/20/IIa, marco y tapa de hierro fundido y p.p.de material y medios auxiliares.	135,48
			CIENTO TREINTA Y CINCO EUROS con CUARENTA Y OCHO CÉNTIMOS
IELM.5d	MI	Manguera 4P.conductor Cu.RETENAX FLEX RV-K 0,6/1KV.4x6mm² Manguera 4P compuesta por cuatro conductores de cobre electrolítico, aislamiento de polietileno reticulado (XLPE) y cubierta de PVC tipo DMV-18, no propagador de la llama ni del incendio según normas UNE-EN 50265 y UNE-EN 50266, con reducida emisión de halógenos según UNE-EN 50267, tipo RETENAX FLEX RV-K 0,6/1KV. o equivalente, de sección 4x6 mm ² , incluso montaje y conexiones, totalmente instalada.	4,50
			CUATRO EUROS con CINCUENTA CÉNTIMOS
UIIW.1a	Ud	Anclaje báculo/columna alumbrado Anclaje de báculo o columna de alumbrado, con placa de pletina de acero de 10 mm. de espesor, incluso redondos de anclaje, dado de hormigón HM-20/P/20/IIa, accesorios y medios auxiliares, totalmente colocado y nivelado.	83,93
			OCHENTA Y TRES EUROS con NOVENTA Y TRES CÉNTIMOS
UIIC11ab	Ud	Báculo galvaniz.h/6 m.luminaria VSAP 250 Aparato de alumbrado viario de iguales características al existente en la zona, compuesto por báculo de chapa de acero galvanizado inclinado 10º con la vertical, con puerta de registro, de 6 m. de altura y dos proyectores IP-55 preparado para alojar lámpara de 250 w VSAP, dos pantallas reflectoras de poliéster reforzado, receptáculo para el equipo eléctrico, incluso equipo de encendido, conexiones, cableado, montaje, aplomado y p.p.de maquinaria y medios auxiliares, totalmente instalado.	1.108,95
			MIL CIENTO OCHO EUROS con NOVENTA Y CINCO CÉNTIMOS

CUADRO DE PRECIOS 1

CÓDIGO	UD	RESUMEN	PRECIO
CAPÍTULO C 07 CIERRES Y VARIOS			
UCLV100A	MI	Cierre chapa plegada perforada de acero corten h=1,8 m Suministro y colocación de cierre metálico de acero corten, de 1,80 m de altura construido con pletina de acero corten de 150x10 mm anclada a dado de hormigón con patillas de anclaje y soldada a la pletina la chapa de acero corten de 5 mm de espesor con perforaciones de 29 mm de diámetro separadas 59 mm intereses, plegada según despiece de planos, de forma irregular, con p.p.de dados de hormigón, totalmente colocada.	316,94
			TRESCIENTOS DIECISEIS EUROS con NOVENTA Y CUATRO CÉNTIMOS
UCLV100B	MI	Cierre chapa plegada perforada de acero corten h=1,2 m Suministro y colocación de cierre metálico de acero corten, de 1,20 m de altura construido con pletina de acero corten de 150x10 mm anclada a dado de hormigón con patillas de anclaje y soldada a la pletina la chapa de acero corten de 5 mm de espesor con perforaciones de 29 mm de diámetro separadas 59 mm intereses, plegada según despiece de planos, de forma irregular, con p.p.de dados de hormigón, totalmente colocada.	301,60
			TRESCIENTOS UN EUROS con SESENTA CÉNTIMOS
UCLV101B	Ud	Puerta corredera c/panel galvaniz. Suministro y colocación de puerta de acero corten, de 3,5 x 1,8 m de una hoja de apertura corredera deslizante sobre guía de suelo, fabricada con tubos de 60x60x1.5 mm de acero con acabado en óxido y barnizado, y entrepañada con chapa de 5 mm de espesor con perforaciones de 29 mm de diámetro separadas 59 mm intereses, con rodamientos superiores de deslizamiento en nylon, cerradura de gancho con pasador antipalanca, bombillo, perfiles UPN- 180 de acero corten, en los laterales para el cierre. Totalmente montada.	2.160,86
			DOS MIL CIENTO SESENTA EUROS con OCHENTA Y SEIS CÉNTIMOS
UCLW.1a	MI	Barandilla rustica en madera trat. (d=12-10-8) ML.Barandilla rústica en madera de pino o similar, de alta durabilidad en la intemperie, tratado en autoclave, vacío presión por inyección, según normas europeas, con acabado rústico, respetando igualmente las exigencias concernientes a la protección de la Salud y del Entorno, de las dimensiones indicadas en los planos, incluyendo anclajes de hormigón. Totalmente acabada.	56,76
			CINCUENTA Y SEIS EUROS con SETENTA Y SEIS CÉNTIMOS
UCMS.1ab	MI	Marca vial reflexiva spray 15 cm. Marca vial reflexiva, amarilla, tipo spray plástico de 15 cm de ancho en bordes de calzada, en líneas continuas, incluso premarcaje y discontinuas, incluso premarcaje.	4,28
			CUATRO EUROS con VEINTIOCHO CÉNTIMOS
UCJA26a	Ud	Betula verrucosa (Abedul) Plantación de Betula verrucosa (Abedul), de 16/18 cm. de perímetro de tronco medido a un metro de altura, suministrado en cepellón, incluso excavación, relleno y primer riego.	98,17
			NOVENTA Y OCHO EUROS con DIECISIETE CÉNTIMOS
UCJA28a	Ud	Castanea sativa (Castaño) Plantación de Castanea sativa (Castaño), de 16/18 cm. de perímetro de tronco, suministrado con raíz desnuda, incluso excavación, relleno y primer riego.	91,48
			NOVENTA Y UN EUROS con CUARENTA Y OCHO CÉNTIMOS
UCJA39a	Ud	Prunus serrulata k.(Cerezo flor) Plantación de Prunus serrulata Kanzan (Cerezo de flor), de 16/18 cm. de perímetro de tronco, suministrado c/cepellón, incluso excavación, relleno y primer riego.	144,96
			CIENTO CUARENTA Y CUATRO EUROS con NOVENTA Y SEIS CÉNTIMOS
UCJA30a	Ud	Fagus sylvatica (Haya) Plantación de Fagus sylvatica (Haya), de 12/14 cm. de perímetro de tronco, suministrado en contenedor, incluso excavación, relleno y primer riego.	130,78
			CIENTO TREINTA EUROS con SETENTA Y OCHO CÉNTIMOS
REVET	Ud	Revetacion taludes y escolleras Partida alzada para la revetación de taludes y escolleras.	682,07
			SEISCIENTOS OCHENTA Y DOS EUROS con SIETE CÉNTIMOS

CUADRO DE PRECIOS 1

CÓDIGO	UD	RESUMEN	PRECIO
UCJS.1b	MI	Seto de Cupressus sempervirens Plantación de seto de Cupressus sempervirens, de 1/1,25 m. de altura, cada 0,40 m., suministrado en cepellón, incluso excavación, relleno y primer riego.	10,55
			DIEZ EUROS con CINCUENTA Y CINCO CÉNTIMOS
GARANREC.12	Ud	Unidad de amarre para ganado Ud. de suministro y montaje de amarre para ganado desmontable de 2 m de longitud, en tubería de hierro galvanizado en caliente de 1 1/2" de diámetro, incluso anclajes, tes de sujeción y ayudas.	350,09
			TRESCIENTOS CINCUENTA EUROS con NUEVE CÉNTIMOS

CUADRO DE PRECIOS 1

CÓDIGO	UD	RESUMEN	PRECIO
CAPÍTULO C 08 GESTIÓN DE RESIDUOS			
CSEH.400fCAN	Ud	Gestión residuos de construcción y demolición	500,00
		Gestión de residuos de construcción y demolición de acuerdo con el Real Decreto 105/2008, aplicada la unidad a cada fase de la obra, incluido almacenaje durante las fases de obra y entrega a gestor de residuos o empresa suministradora, incluso p.p. de medios auxiliares necesarios, medida como unidad completa para cada fase de la obra, entregado a la Dirección Facultativa certificado del gestor de residuos.	

QUINIENTOS EUROS

CUADRO DE PRECIOS 1

CÓDIGO	UD	RESUMEN	PRECIO
CAPÍTULO C 09 CONTROL DE CALIDAD			
E28BFF010	ud	Control de calidad	1.500,00
		Control de calidad según el Decreto 6/90, de normas de calidad del Principado de Asturias.	

MIL QUINIENTOS EUROS

CUADRO DE PRECIOS 1

CÓDIGO	UD	RESUMEN	PRECIO
CAPÍTULO C 10 SEGURIDAD Y SALUD			
ESYS1.A	Ud	Seguridad y salud	4.500,00
		Presupuesto de seguridad y salud para toda la obra de acuerdo el Real Decreto 1627/1997	

CUATRO MIL QUINIENTOS EUROS

FINALIZACIÓN DEL RECINTO FERIAI DE TEVERGA
2º FASE DEL RECINTO FERIAI LA MADRADA
LA PLAZA - TEVERGA

C. CUADRO DE PRECIOS 2
PROYECTO BASICO Y DE EJECUCION DE FINALIZACIÓN DEL RECINTO FERIAI
2º FASE DEL RECINTO FERIAI LA MADRADA
TEVERGA

CUADRO DE PRECIOS 2

CÓDIGO	UD	RESUMEN	PRECIO
CAPÍTULO C 01 ACTUACIONES PREVIAS			
EADE.4a	M2	Demolición muros de hormigón Demolición muros de hormigón, espesor variable, con retro-pala y martillo percutor hidráulico, incluso carga y transporte de productos a Central de Tratamiento de Residuos o vertedero autorizado, canon de vertido, medidas de protección y seguridad. (Distancia estimada 30 Km.)	
		Resto de obra y materiales.....	75,16
		TOTAL PARTIDA	75,16
EADE.3a	M3	Demolición zapatas hormigón Demolición de zapatas de hormigón, con retro-pala y martillo picador, incluso carga y transporte de productos a Central de Tratamiento de Residuos o vertedero autorizado, canon de vertido, medidas de protección y seguridad. (Distancia estimada 30 Km.)	
		Resto de obra y materiales.....	81,23
		TOTAL PARTIDA	81,23
UCAW25aV	M3	Demolición de escollera existente Demolición de la escollera existente mal ejecutada, incluso carga y transporte de productos a Central de Tratamiento de Residuos o vertedero autorizado, canon de vertido, medidas de protección y seguridad. (Distancia estimada 30 Km.)	
		Mano de obra.....	3,26
		Resto de obra y materiales.....	25,32
		TOTAL PARTIDA	28,58
EADU.3b	M1	Corte aglomerado para empalme Corte de firme aglomerado para empalme o incorporaciones, realizado con cortadora circular autopropulsada, incluso replanteo, limpieza, medidas de protección y seguridad.	
		Mano de obra.....	2,64
		Resto de obra y materiales.....	1,62
		TOTAL PARTIDA	4,26
EADU10a	M2	Levantado soleras con compresor Demolición y levantado de soleras exteriores con compresor, con p.p.de limpieza, incluso carga y transporte de productos a Central de Tratamiento de Residuos o vertedero autorizado, canon de vertido, medidas de protección y seguridad. (Distancia estimada 30 Km.)	
		Mano de obra.....	4,08
		Resto de obra y materiales.....	7,85
		TOTAL PARTIDA	11,93
EADU12a	M2	Levantado aglomerado compresor Demolición y levantado de firmes de aglomerado con compresor, con p.p.de limpieza, incluso carga y transporte de productos a Central de Tratamiento de Residuos o vertedero autorizado, canon de vertido, medidas de protección y seguridad. (Distancia estimada 30 Km.)	
		Mano de obra.....	3,26
		Resto de obra y materiales.....	6,19
		TOTAL PARTIDA	9,45
EADW36dV	Ud	Partida alzada para reparación de amarres Partida alzada para reparación de amarras existentes en el entorno del Recinto Ferial, reposición de piezas, consolidación, reparación de oxidados, sustitución de cables, etc....	
		Mano de obra.....	462,20
		Maquinaria	326,20
		Resto de obra y materiales.....	47,30
		TOTAL PARTIDA	835,70

CUADRO DE PRECIOS 2

CÓDIGO	UD	RESUMEN	PRECIO
CAPÍTULO C 02 ACONDICIONAMIENTO DEL TERRENO			
EBEV.1b	M3	Excavación t/medios máquina Excavación a cielo abierto en terrenos de consistencia media, realizada con máquina retroexcavadora, incluso carga y transporte de productos a vertedero autorizado, medido sobre perfil. (Criterios constructivos según NTE-ADV-1)	
		Resto de obra y materiales.....	9,54
		TOTAL PARTIDA	9,54
EBEZ.2b	M3	Excavación máquina zanja t/medio Excavación en zanjas en terrenos de consistencia media, realizada con máquina retroexcavadora, incluso carga y transporte de productos a vertedero autorizado, medido sobre perfil. (Criterios constructivos según NTE-ADZ-4)	
		Resto de obra y materiales.....	14,58
		TOTAL PARTIDA	14,58
EBRZ.1aa	M3	Relleno zanjas t/proprios pisón manual Relleno de zanjas y pozos con productos propios de la excavación, incluso compactado con pisón manual en tongadas de 30 cm. de espesor. (Criterios constructivos según NTE-ADZ-12)	
		Mano de obra.....	17,95
		Resto de obra y materiales.....	1,49
		TOTAL PARTIDA	19,44
EBRZ.1cb	M3	Relleno zanjas arena bandeja vibrante Relleno de zanjas y pozos con arena a pie de tajo, incluso compactado con bandeja vibrante en tongadas de 30 cm. de espesor. (Criterios constructivos según NTE-ADZ-12)	
		Mano de obra.....	4,90
		Resto de obra y materiales.....	21,50
		TOTAL PARTIDA	26,40
REFCOMP	M2	Ref. compct. plano fundacion Reforma de compactación para plano de fundación para vial.	
		Resto de obra y materiales.....	1,28
		TOTAL PARTIDA	1,28
UCAW.20AA	M3	Escollera roca >60 Escollera de roca machacada mayor de 60 cm, con una distancia de transporte de la piedra mayor de 3 km., colocada a máquina sin incluir zanja de anclaje.	
		Mano de obra.....	1,63
		Resto de obra y materiales.....	50,63
		TOTAL PARTIDA	52,26
ECLW.3bf	M2	Lámina geotextil polietileno termosoldado 180 gr/m² Lámina geotextil anticontaminante de polietileno termosoldado y gramaje 180 gr/m ² , extendida sobre bases compactadas o bases de impermeabilización, incluso montaje, p.p.de solapes y medios auxiliares.	
		Mano de obra.....	1,01
		Resto de obra y materiales.....	1,57
		TOTAL PARTIDA	2,58
UCJT.4a	M2	Preparación terreno mecánico Preparación del terreno mediante limpieza, nivelado, desterronado, labrado y abonado listo para plantación, realizada con medios mecánicos, rotovato, incluso p.p.de maquinaria y medios auxiliares.	
		Mano de obra.....	0,34
		Resto de obra y materiales.....	0,57
		TOTAL PARTIDA	0,91
ECLW.1b	M2	Encachado de piedra 40/90 e/20 cm Encachado de piedra con árido de machaqueo 40/90 mm. de 20 cm. de espesor, en formación de subbase de solera, incluso extendido y compactado con rodillo autopulsado.	
		Mano de obra.....	6,33
		Resto de obra y materiales.....	2,40
		TOTAL PARTIDA	8,73

CUADRO DE PRECIOS 2

CÓDIGO	UD	RESUMEN	PRECIO	
ECLA.1aaa	M2	Solera HA-20/B/20/IIa e/12 armada 7 Kg/m² Solera de hormigón HA-20/B/20/IIa, de resistencia característica 20 N/mm ² , árido 15/20 mm. consistencia blanda, elaborado con cemento CEM-I 42.5R, de 12 cm. de espesor, armada con acero corrugado B-500S en cuantía de 7 Kg/m ² , incluso p.p.de formación de juntas de dilatación y retracción, colocación de armaduras, vertido, regleado, nivelado y curado. Según EHE. (Criterios constructivos según NTE-RSS)		
			Mano de obra.....	7,44
			Resto de obra y materiales.....	15,41
			TOTAL PARTIDA	22,85
UCJT.6a	M3	Tierra vegetal de la parcela Tierra vegetal procedente de la propia excavación, en formación de zonas ajardinadas, incluso extendido, nivelado y desterronado.		
			Mano de obra.....	0,33
			Resto de obra y materiales.....	2,13
			TOTAL PARTIDA	2,46
UCJP16b	M2	Implantac.césped hidrosembradora Siembra e implantación de césped, por medio de hidrosembradora en dos fases con una dotación global de 450 g/m ² . de mezcla pastosa compuesta de 30 g/m ² . de semillas (50% de Lolium perenne, ray-grass inglés var. Comanche, 25% de Festuca rubra, 20% de Poa pratensis y 5% de Agrostis stolonifera) y 420 g/m ² . de aditivos (11% de hidroabsorbente, 5% de activador microbiano, 4,5% de estabilizador, 69% de mulch y 10,5% de abono de liberación lenta 10-15-10).		
			Mano de obra.....	0,15
			Resto de obra y materiales.....	0,92
			TOTAL PARTIDA	1,07

CUADRO DE PRECIOS 2

CÓDIGO	UD	RESUMEN	PRECIO
CAPÍTULO C 03 INSTALACIONES ENTERRADAS			
EDCP.2ea	MI	Tubería de PVC UNE-EN 1401 Ø 250 mm.junta encolada Tubería enterrada de PVC rígido para redes de saneamiento, aplicación UD, fabricada según norma UNE-EN 1401, de 250 mm. de diámetro exterior y espesor de pared 6,2 mm., con junta encolada, TERRAIN SDP o equivalente, asentada sobre cama de hormigón D-200 Kg/m ³ hasta 1/2 de su altura, con ayuda de maquinaria auxiliar (grúa autocamión o pala retroexcavadora), incluso p.p.de formación de junta, material y medios auxiliares, totalmente colocada y comprobada.	
		Mano de obra.....	7,44
		Resto de obra y materiales.....	38,14
		TOTAL PARTIDA	45,58
EDCP.2da	MI	Tubería de PVC UNE-EN 1401 Ø 200 mm.junta encolada Tubería enterrada de PVC rígido para redes de saneamiento, aplicación UD, fabricada según norma UNE-EN 1401, de 200 mm. de diámetro exterior y espesor de pared 4,9 mm., con junta encolada, TERRAIN SDP o equivalente, asentada sobre cama de hormigón D-200 Kg/m ³ hasta 1/2 de su altura, con ayuda de maquinaria auxiliar (grúa autocamión o pala retroexcavadora), incluso p.p.de formación de junta, material y medios auxiliares, totalmente colocada y comprobada.	
		Mano de obra.....	6,33
		Resto de obra y materiales.....	24,79
		TOTAL PARTIDA	31,12
EDCP.2ca	MI	Tubería de PVC UNE-EN 1401 Ø 160 mm.junta encolada Tubería enterrada de PVC rígido para redes de saneamiento, aplicación UD, fabricada según norma UNE-EN 1401, de 160 mm. de diámetro exterior y espesor de pared 4 mm., con junta encolada, TERRAIN SDP o equivalente, asentada sobre cama de hormigón D-200 Kg/m ³ hasta 1/2 de su altura, con ayuda de maquinaria auxiliar (grúa autocamión o pala retroexcavadora), incluso p.p.de formación de junta, material y medios auxiliares, totalmente colocada y comprobada.	
		Mano de obra.....	5,58
		Resto de obra y materiales.....	17,41
		TOTAL PARTIDA	22,99
EDAL.1c	Ud	Arqueta paso-registrable 60x60x80 cm. Arqueta de paso registrable, de dimensiones 60x60x80 cm., formada por fábrica de ladrillo macizo tosco de 1/2 pie de espesor recibido con mortero de cemento M-5 gris (resistencia a compresión >=5 N/mm ²), enfoscada y bruñida interiormente, incluso solera de asiento con hormigón HM-20/P/20/IIa, tapa de hormigón con cerco metálico y p.p.de medios auxiliares.	
		Mano de obra.....	98,89
		Resto de obra y materiales.....	104,34
		TOTAL PARTIDA	203,23
EDSM.2a	Ud	Sumidero fundición 150x150 mm. Sumidero sifónico de fundición con tapa-cazoleta invertida cuadrada, de dimensiones 150x150 mm., tipo JAMYS o similar, incluso conexión a desagüe general y p.p.de material y medios auxiliares.	
		Mano de obra.....	11,50
		Resto de obra y materiales.....	89,72
		TOTAL PARTIDA	101,22
UIDS.5d	MI	Canaleta desagüe rejilla entramado Canal de desagüe de recogida de purines de sección 350x300 cm. realizada en fundición dúctil. Según EN-124 clase E-600 incluso marcos de acero angular. Incluso excavación y transporte de productos sobrantes, hormigonada y totalmente terminada.	
		Mano de obra.....	7,44
		Resto de obra y materiales.....	52,98
		TOTAL PARTIDA	60,42
EDSH.1d	MI	Canaleta desagüe rejilla entramado Canal de desagüe de recogida de purines de sección 930x330 cm. realizada en fundición dúctil. Según EN-124 clase E-600 incluso marcos de acero angular. Incluso excavación y transporte de productos sobrantes, hormigonada y totalmente terminada.	
		Mano de obra.....	18,61
		Resto de obra y materiales.....	72,32
		TOTAL PARTIDA	90,93
AYUDCONEX	Ud	Conexiones a redes Conexión a pozos o arquetas redes de saneamiento, abastecimiento, electricas y	

CUADRO DE PRECIOS 2

CÓDIGO	UD	RESUMEN	PRECIO
			Mano de obra..... 372,20
			Maquinaria 19,50
			Resto de obra y materiales..... 11,75
			TOTAL PARTIDA 403,45
EDDP.2b	MI	Tubería drenaje PVC abovedado Ø 160 mm. Tubería de PVC perforado sección abovedada, de 160 mm. de diámetro nominal, para drenaje, asentada sobre cama de hormigón D-200 Kg/m ³ de 10 cm. de espesor. (Sin incluir excavación ni relleno de grava filtrante.)	
			Mano de obra..... 5,58
			Resto de obra y materiales..... 7,31
			TOTAL PARTIDA 12,89

CUADRO DE PRECIOS 2

CÓDIGO	UD	RESUMEN	PRECIO
CAPÍTULO C 04 ESTRUCTURAS			
ECSZ.3b	M3	Hormigón limpieza D-200 Hormigón en masa HM-20 (20 N/mm ² de resistencia característica) con árido de 20 mm de tamaño máximo, elaborado en planta, a una distancia de 80 km desde la planta. Incluida puesta en obra.	
		Mano de obra.....	15,69
		Resto de obra y materiales.....	67,21
		TOTAL PARTIDA	82,90
ECCM.8abb	M3	HA-25/B/20/IIa muro visto 2 caras t/fenól. Hormigón HA-25/B/20/IIa, de resistencia característica 25 N/mm ² , árido 15/20 mm. consistencia blanda, elaborado con cemento CEM-I 42.5R, en muros con acabado para dejar vistos, encofrado 2 caras, con tableros fenólicos, incluso p.p.de apuntalado, vertido, vibrado, curado y desencofrado. Según EHE. (Criterios constructivos según NTE-CCM)	
		Mano de obra.....	203,42
		Resto de obra y materiales.....	131,65
		TOTAL PARTIDA	335,07
ECCM.6abb	M3	Hormigón HA-25/B/20/IIa muros 2 caras metálico Hormigón HA-25/B/20/IIa, de resistencia característica 25 N/mm ² , árido 15/20 mm. consistencia blanda, elaborado con cemento CEM-I 42.5R, en muros con acabado no visto, encofrado 2 caras, con paneles metálicos, incluso p.p.de apuntalado, vertido, vibrado, curado y desencofrado. Según EHE. (Criterios constructivos según NTE-CCM)	
		Mano de obra.....	122,05
		Resto de obra y materiales.....	105,52
		TOTAL PARTIDA	227,57
ECSC.3ab	M3	Hgón.HA-25/B/20/IIa zapatas corridas cimentación Hormigón HA-25/B/20/IIa de resistencia característica 25 N/mm ² , elaborado con cemento CEM-I 42.5R y árido 15/20 mm. consistencia blanda, en zapatas corridas de cimentación, incluso p.p.de encofrado, vertido, vibrado, curado, desencofrado y medios auxiliares. Según EHE. (Criterios constructivos según NTE-CSC)	
		Mano de obra.....	48,39
		Resto de obra y materiales.....	94,40
		TOTAL PARTIDA	142,79
EEHA.4b	Kg	Acero corrugado B-500S electrosoldado (Ø medio) Acero corrugado B-500S (diámetro medio), ferrallado electrosoldado en taller, colocado en elementos estructurales, incluso separadores de PVC dispuestos según EHE y EFHE, montaje, puesta en obra y medios auxiliares.	
		Mano de obra.....	0,33
		Resto de obra y materiales.....	0,80
		TOTAL PARTIDA	1,13
EEHF.5cb	M2	Forjado doble vigueta pretensada bov.hgón.22+5cm.HA-30 Forjado unidireccional compuesto por doble vigueta pretensada de hormigón y bovedilla aligerante de hormigón, de canto 22+5 cm., con relleno de senos y capa de compresión de hormigón HA-30/B/20/IIa de resistencia característica 30 N/mm ² , árido 15/20 mm. consistencia blanda, incluso apeos, p.p.de encofrado, vertido, vibrado, curado, desencofrado y armaduras de reparto y de conexión de viguetas, totalmente terminado según EFHE y EHE.	
		Mano de obra.....	44,82
		Resto de obra y materiales.....	25,73
		TOTAL PARTIDA	70,55
ENIM16a	M2	Medianeras pintura asfáltica Impermeabilización de pared medianera a base de pintura de asfalto oxidado y disolventes de densidad 0,96 gr/cm ³ ., aplicada en dos capas y en frío, incluso limpieza previa del soporte y medios auxiliares. Según ASTM-D41.	
		Mano de obra.....	10,58
		Resto de obra y materiales.....	2,48
		TOTAL PARTIDA	13,06

CUADRO DE PRECIOS 2

CÓDIGO	UD	RESUMEN	PRECIO
EQAT40a	M2	Cubierta parking bicapa park 1 Cubierta "park" con superficie de rodadura, constituida por imprimación de emulsión bituminosa, una lámina base de betún modificado del tipo LBM-40-FP+FV con doble armadura, una lámina superior de betún modificado del tipo LBM-40-FP con armadura de fibra de poliéster no tejido de 200 g/m2., adheridas entre si y al soporte mediante calentamiento, capa separadora de fieltro orgánico saturado sin adherir a la lámina y capa/base de protección de hormigón de 8 cm. de espesor medio armada con mallazo 15x15 cm. Ø 6 mm., lista para extender capa de rodadura. Incluso limpieza del soporte y replanteo. Impermeabilización mediante solución bicapa adherida.	
		Mano de obra.....	11,17
		Resto de obra y materiales.....	23,93
		TOTAL PARTIDA	35,10

CUADRO DE PRECIOS 2

CÓDIGO	UD	RESUMEN	PRECIO
CAPÍTULO C 05 PAVIMENTACION Y AFIRMADO			
UCVB10b	M3	Base de zahorra artificial Base de zahorra artificial en viales, extendida, nivelada y compactada con rodillo autopropulsado vibrante en tongadas de 25 cm., consiguiendo una compactación del 95% del Proctor modificado.	
		Resto de obra y materiales.....	22,31
		TOTAL PARTIDA	22,31
UCVF17a	M2	Aglomerado asfáltico caliente D-12 Aglomerado asfáltico en caliente, con mezcla de betún y áridos de machaqueo, tipo D-12, extendido y nivelado con extendidora automática, compactado con rodillo autopropulsado, incluso sellado previo de la base con riego de imprimación y adherencia ECR-1, para espesor medio de 4 cm. en una única capa, totalmente terminado.	
		Resto de obra y materiales.....	6,72
		TOTAL PARTIDA	6,72
UCVF20a	M2	Superficie engravillada compactada Superficie con gravillada fina compactada, de granulometría 5/10 mm., y espesor 6 cm., incluso extendido, nivelado y compactado con bandeja vibrante.	
		Mano de obra.....	1,76
		Resto de obra y materiales.....	2,40
		TOTAL PARTIDA	4,16

CUADRO DE PRECIOS 2

CÓDIGO	UD	RESUMEN	PRECIO
CAPÍTULO C 06 INSTALACIONES URBANAS			
UIEC.1e	MI	Canalización eléctrica PVC Ø 125 mm.corrugado Canalización para redes de alumbrado, con tubo corrugado circular de PVC de diámetro 110 mm., incluso lecho de arena, alambre guía galvanizado, protección de pico con capa de hormigón HM-20/P/20/Ila, de 10 cm. de espesor medio y p.p.de manguitos de unión, material y medios auxiliares, totalmente instalada.	
		Mano de obra.....	7,60
		Resto de obra y materiales.....	11,64
		TOTAL PARTIDA	19,24
UIER.5a	Ud	Arqueta registro instalaciones 40x40 cm. Arqueta de registro y derivación de instalaciones, de dimensiones 40x40x60 cm., formada por fábrica de ladrillo macizo tosco de 1/2 pie de espesor, recibido con mortero de cemento M-5 gris (resistencia a compresión >=5 N/mm ²), enfoscada y bruñida interiormente, incluso solera de asiento de hormigón HM-20/P/20/Ila, marco y tapa de hierro fundido y p.p.de material y medios auxiliares.	
		Mano de obra.....	74,44
		Resto de obra y materiales.....	61,04
		TOTAL PARTIDA	135,48
IELM.5d	MI	Manguera 4P.conductor Cu.RETENAX FLEX RV-K 0,6/1KV.4x6mm² Manguera 4P compuesta por cuatro conductores de cobre electrolítico, aislamiento de polietileno reticulado (XLPE) y cubierta de PVC tipo DMV-18, no propagador de la llama ni del incendio según normas UNE-EN 50265 y UNE-EN 50266, con reducida emisión de halógenos según UNE-EN 50267, tipo RETENAX FLEX RV-K 0,6/1KV. o equivalente, de sección 4x6 mm ² , incluso montaje y conexiones, totalmente instalada.	
		Mano de obra.....	1,77
		Resto de obra y materiales.....	2,73
		TOTAL PARTIDA	4,50
UIIW.1a	Ud	Anclaje báculo/columna alumbrado Anclaje de báculo o columna de alumbrado, con placa de pletina de acero de 10 mm. de espesor, incluso redondos de anclaje, dado de hormigón HM-20/P/20/Ila, accesorios y medios auxiliares, totalmente colocado y nivelado.	
		Mano de obra.....	55,83
		Resto de obra y materiales.....	28,10
		TOTAL PARTIDA	83,93
UIIC11ab	Ud	Báculo galvaniz.h/6 m.luminaria VSAP 250 Aparato de alumbrado viario de iguales características al existente en la zona, compuesto por báculo de chapa de acero galvanizado inclinado 10º con la vertical, con puerta de registro, de 6 m. de altura y dos proyectores IP-55 preparado para alojar lámpara de 250 w VSAP, dos pantallas reflectoras de poliéster reforzado, receptáculo para el equipo eléctrico, incluso equipo de encendido, conexiones, cableado, montaje, aplomado y p.p.de maquinaria y medios auxiliares, totalmente instalado.	
		Mano de obra.....	53,16
		Resto de obra y materiales.....	1.055,79
		TOTAL PARTIDA	1.108,95

CUADRO DE PRECIOS 2

CÓDIGO	UD	RESUMEN	PRECIO
CAPÍTULO C 07 CIERRES Y VARIOS			
UCLV100A	MI	Cierre chapa plegada perforada de acero corten h=1,8 m Suministro y colocación de cierre metálico de acero corten, de 1,80 m de altura construido con pletina de acero corten de 150x10 mm anclada a dado de hormigón con patillas de anclaje y soldada a la pletina la chapa de acero corten de 5 mm de espesor con perforaciones de 29 mm de diámetro separadas 59 mm interejos, plegada según despiece de planos, de forma irregular, con p.p.de dados de hormigón, totalmente colocada.	
			Mano de obra..... 74,44
			Resto de obra y materiales..... 242,50
		TOTAL PARTIDA	316,94
UCLV100B	MI	Cierre chapa plegada perforada de acero corten h=1,2 m Suministro y colocación de cierre metálico de acero corten, de 1,20 m de altura construido con pletina de acero corten de 150x10 mm anclada a dado de hormigón con patillas de anclaje y soldada a la pletina la chapa de acero corten de 5 mm de espesor con perforaciones de 29 mm de diámetro separadas 59 mm interejos, plegada según despiece de planos, de forma irregular, con p.p.de dados de hormigón, totalmente colocada.	
			Mano de obra..... 59,55
			Resto de obra y materiales..... 242,05
		TOTAL PARTIDA	301,60
UCLV101B	Ud	Puerta corredera c/panel galvaniz. Suministro y colocación de puerta de acero corten, de 3,5 x 1,8 m de una hoja de apertura corredera deslizante sobre guía de suelo, fabricada con tubos de 60x60x1,5 mm de acero con acabado en óxido y barnizado, y entrepañada con chapa de 5 mm de espesor con perforaciones de 29 mm de diámetro separadas 59 mm interejos, con rodamientos superiores de deslizamiento en nylon, cerradura de gancho con pasador antipalanca, bombillo, perfiles UPN- 180 de acero corten, en los laterales para el cierre. Totalmente montada.	
			Mano de obra..... 558,30
			Resto de obra y materiales..... 1.602,56
		TOTAL PARTIDA	2.160,86
UCLW.1a	MI	Barandilla rustica en madera trat. (d=12-10-8) ML.Barandilla rústica en madera de pino o similar, de alta durabilidad en la intemperie, tratado en autoclave, vacío presión por inyección, según normas europeas, con acabado rústico, respetando igualmente las exigencias concernientes a la protección de la Salud y del Entorno, de las dimensiones indicadas en los planos, incluyendo anclajes de hormigón. Totalmente acabada.	
			Mano de obra..... 27,62
			Resto de obra y materiales..... 29,14
		TOTAL PARTIDA	56,76
UCMS.1ab	MI	Marca vial reflexiva spray 15 cm. Marca vial reflexiva, amarilla, tipo spray plástico de 15 cm de ancho en bordes de calzada, en líneas continuas, incluso premarcaje y discontinuas, incluso premarcaje.	
			Mano de obra..... 1,14
			Resto de obra y materiales..... 3,14
		TOTAL PARTIDA	4,28
UCJA26a	Ud	Betula verrucosa (Abedul) Plantación de Betula verrucosa (Abedul), de 16/18 cm. de perímetro de tronco medido a un metro de altura, suministrado en cepellón, incluso excavación, relleno y primer riego.	
			Mano de obra..... 29,78
			Resto de obra y materiales..... 68,39
		TOTAL PARTIDA	98,17
UCJA28a	Ud	Castanea sativa (Castaño) Plantación de Castanea sativa (Castaño), de 16/18 cm. de perímetro de tronco, suministrado con raíz desnuda, incluso excavación, relleno y primer riego.	
			Mano de obra..... 29,78
			Resto de obra y materiales..... 61,70
		TOTAL PARTIDA	91,48

CUADRO DE PRECIOS 2

CÓDIGO	UD	RESUMEN	PRECIO
UCJA39a	Ud	Prunus serrulata k.(Cerezo flor) Plantación de Prunus serrulata Kanzan (Cerezo de flor), de 16/18 cm. de perímetro de tronco, suministrado c/cepellón, incluso excavación, relleno y primer riego.	
		Mano de obra.....	29,78
		Resto de obra y materiales.....	115,18
		TOTAL PARTIDA	144,96
UCJA30a	Ud	Fagus sylvatica (Haya) Plantación de Fagus sylvatica (Haya), de 12/14 cm. de perímetro de tronco, suministrado en contenedor, incluso excavación, relleno y primer riego.	
		Mano de obra.....	29,78
		Resto de obra y materiales.....	101,00
		TOTAL PARTIDA	130,78
REJET	Ud	Revetacion taludes y escolleras Partida alzada para la revetación de taludes y escolleras.	
		Mano de obra.....	646,20
		Resto de obra y materiales.....	35,87
		TOTAL PARTIDA	682,07
UCJS.1b	MI	Seto de Cupressus sempervirens Plantación de seto de Cupressus sempervirens, de 1/1,25 m. de altura, cada 0,40 m., suministrado en cepellón, incluso excavación, relleno y primer riego.	
		Mano de obra.....	4,24
		Resto de obra y materiales.....	6,31
		TOTAL PARTIDA	10,55
GARANREC.12Dd	Ud	Unidad de amarre para ganado Ud. de suministro y montaje de amarre para ganado desmontable de 2 m de longitud, en tubería de hierro galvanizado en caliente de 1 1/2" de diámetro, incluso anclajes, tes de sujeción y ayudas.	
		Mano de obra.....	75,56
		Resto de obra y materiales.....	274,53
		TOTAL PARTIDA	350,09

CUADRO DE PRECIOS 2

CÓDIGO	UD	RESUMEN	PRECIO
CAPÍTULO C 08 GESTIÓN DE RESIDUOS			
CSEH.400fCAN	Ud	Gestión residuos de construcción y demolición	
		Gestión de residuos de construcción y demolición de acuerdo con el Real Decreto 105/2008, aplicada la unidad a cada fase de la obra, incluido almacenaje durante las fases de obra y entrega a gestor de residuos o empresa suministradora, incluso p.p. de medios auxiliares necesarios, medida como unidad completa para cada fase de la obra, entregado a la Dirección Facultativa certificado del gestor de residuos.	
		Mano de obra.....	163,20
		Resto de obra y materiales.....	63,67
		TOTAL PARTIDA	500,00

CUADRO DE PRECIOS 2

CÓDIGO	UD	RESUMEN	PRECIO
CAPÍTULO C 09 CONTROL DE CALIDAD			
E28BFF010	ud	Control de calidad	
		Control de calidad según el Decreto 6/90, de normas de calidad del Principado de Asturias.	
			Resto de obra y materiales..... 1.500,00
		TOTAL PARTIDA	1.500,00

CUADRO DE PRECIOS 2

<u>CÓDIGO</u>	<u>UD</u>	<u>RESUMEN</u>	<u>PRECIO</u>
CAPÍTULO C 10 SEGURIDAD Y SALUD			
ESYS1.A	Ud	Seguridad y salud	
		Presupuesto de seguridad y salud para toda la obra de acuerdo el Real Decreto 1627/1997	
		Resto de obra y materiales.....	4.500,00
		TOTAL PARTIDA	4.500,00

FINALIZACIÓN DEL RECINTO FERIAI DE TEVERGA
2ª FASE DEL RECINTO FERIAI LA MADRADA
LA PLAZA - TEVERGA

D. CUADRO DE DESCOMPUESTOS

PROYECTO BASICO Y DE EJECUCION DE FINALIZACIÓN DEL RECINTO FERIAI
2ª FASE DEL RECINTO FERIAI LA MADRADA
TEVERGA

CUADRO DE DESCOMPUESTOS

CÓDIGO	CANTIDAD	RESUMEN	PRECIO	SUBTOTAL	IMPORTE
CAPÍTULO 01 ACTUACIONES PREVIAS					
01.01 M2 Demolición muros de hormigón					
Demolición muros de hormigón, espesor variable, con retro-pala y martillo percutor hidráulico, incluso carga y transporte de productos a Central de Tratamiento de Residuos o vertedero autorizado, canon de vertido, medidas de protección y seguridad. (Distancia estimada 30 Km.)					
AMME.6c	0,750 H.	Retroexcavadora 1 m3.c/martillo picador	81,81	61,36	
AMME.2b	0,050 H.	Pala cargadora s/cadenas 1,70 m3	59,92	3,00	
AMME.7b	0,080 H.	Camión volquete 3 ejes/2 tracciones	42,45	3,40	
AMMW.6a	0,900 Tm	Canon de vertido residuos/productos clasificados	3,50	3,15	
%0600	6,000 %	Medios auxiliares	70,90	4,25	
TOTAL PARTIDA					75,16
Asciende el precio total de la partida a la mencionada cantidad de SETENTA Y CINCO EUROS con DIECISEIS CÉNTIMOS					
01.02 M3 Demolición zapatas hormigón					
Demolición de zapatas de hormigón, con retro-pala y martillo picador, incluso carga y transporte de productos a Central de Tratamiento de Residuos o vertedero autorizado, canon de vertido, medidas de protección y seguridad. (Distancia estimada 30 Km.)					
AMME.6c	0,700 H.	Retroexcavadora 1 m3.c/martillo picador	81,81	57,27	
AMME.2b	0,100 H.	Pala cargadora s/cadenas 1,70 m3	59,92	5,99	
AMME.7b	0,150 H.	Camión volquete 3 ejes/2 tracciones	42,45	6,37	
AMMW.6a	2,000 Tm	Canon de vertido residuos/productos clasificados	3,50	7,00	
%0600	6,000 %	Medios auxiliares	76,60	4,60	
TOTAL PARTIDA					81,23
Asciende el precio total de la partida a la mencionada cantidad de OCHENTA Y UN EUROS con VEINTITRES CÉNTIMOS					
01.03 M3 Demolición de escollera existente					
Demolición de la escollera existente mal ejecutada, incluso carga y transporte de productos a Central de Tratamiento de Residuos o vertedero autorizado, canon de vertido, medidas de protección y seguridad. (Distancia estimada 30 Km.)					
MOOA.1f	0,200 H.	Peón ordinario	16,32	3,26	
AMME.3c	0,300 H.	Retroexcavadora s/ruedas 1,00 m3	57,75	17,33	
AMME.7b	0,150 H.	Camión volquete 3 ejes/2 tracciones	42,45	6,37	
%0600	6,000 %	Medios auxiliares	27,00	1,62	
TOTAL PARTIDA					28,58
Asciende el precio total de la partida a la mencionada cantidad de VEINTIOCHO EUROS con CINCUENTA Y OCHO CÉNTIMOS					
01.04 MI Corte aglomerado para empalme					
Corte de firme aglomerado para empalme o incorporaciones, realizado con cortadora circular autopropulsada, incluso replanteo, limpieza, medidas de protección y seguridad.					
MOOA.1d	0,150 H.	Ayudante-Especialista	17,63	2,64	
AMMU.4b	0,070 H.	Cortadora aglomerado asfáltico	21,38	1,50	
%0300	3,000 %	Medios auxiliares	4,10	0,12	
TOTAL PARTIDA					4,26
Asciende el precio total de la partida a la mencionada cantidad de CUATRO EUROS con VEINTISEIS CÉNTIMOS					
01.05 M2 Levantado soleras con compresor					
Demolición y levantado de soleras exteriores con compresor, con p.p.de limpieza, incluso carga y transporte de productos a Central de Tratamiento de Residuos o vertedero autorizado, canon de vertido, medidas de protección y seguridad. (Distancia estimada 30 Km.)					
MOOA.1f	0,250 H.	Peón ordinario	16,32	4,08	
AMMD.1a	0,200 H.	Compresor neumático 2500 l/m. 1 martillo	22,08	4,42	
AMME.7b	0,045 H.	Camión volquete 3 ejes/2 tracciones	42,45	1,91	
AMMW.6a	0,240 Tm	Canon de vertido residuos/productos clasificados	3,50	0,84	
%0600	6,000 %	Medios auxiliares	11,30	0,68	
TOTAL PARTIDA					11,93
Asciende el precio total de la partida a la mencionada cantidad de ONCE EUROS con NOVENTA Y TRES CÉNTIMOS					

CUADRO DE DESCOMPUESTOS

CÓDIGO	CANTIDAD	RESUMEN	PRECIO	SUBTOTAL	IMPORTE
01.06		M2 Levantado aglomerado compresor			
		Demolición y levantado de firmes de aglomerado con compresor, con p.p.de limpieza, incluso carga y transporte de productos a Central de Tratamiento de Residuos o vertedero autorizado, canon de vertido, medidas de protección y seguridad. (Distancia estimada 30 Km.)			
MOOA.1f	0,200	H. Peón ordinario	16,32	3,26	
AMMD.1a	0,150	H. Compresor neumático 2500 l/m. 1 martillo	22,08	3,31	
AMME.7b	0,045	H. Camión volquete 3 ejes/2 tracciones	42,45	1,91	
AMMW.6a	0,125	Tm Canon de vertido residuos/productos clasificados	3,50	0,44	
%0600	6,000	% Medios auxiliares	8,90	0,53	

TOTAL PARTIDA 9,45

Asciende el precio total de la partida a la mencionada cantidad de NUEVE EUROS con CUARENTA Y CINCO CÉNTIMOS

01.07		Ud Partida alzada para reparación de amarres			
		Partida alzada para reparación de amarras existentes en el entorno del Recinto Ferial, reposición de piezas, consolidación, reparación de oxidados, sustitución de cables, etc....			
MOOA.1e	15,000	H. Peón especialista	16,88	253,20	
MOOA.1b	10,000	H. Oficial 1ª	20,90	209,00	
MMMW.30aV	501,850	Ud Pequeño material	0,65	326,20	
%0600	6,000	% Medios auxiliares	788,40	47,30	

TOTAL PARTIDA 835,70

Asciende el precio total de la partida a la mencionada cantidad de OCHOCIENTOS TREINTA Y CINCO EUROS con SETENTA CÉNTIMOS

CUADRO DE DESCOMPUESTOS

CÓDIGO	CANTIDAD	RESUMEN	PRECIO	SUBTOTAL	IMPORTE
CAPÍTULO 02 ACONDICIONAMIENTO DEL TERRENO					
02.01		M3 Excavación t/medios máquina			
		Excavación a cielo abierto en terrenos de consistencia media, realizada con máquina retroexcavadora, incluso carga y transporte de productos a vertedero autorizado, medido sobre perfil. (Criterios constructivos según NTE-ADV-1)			
AMME.3c	0,050 H.	Retroexcavadora s/ruedas 1,00 m3	57,75	2,89	
AMME.7b	0,150 H.	Camión volquete 3 ejes/2 tracciones	42,45	6,37	
%0300	3,000 %	Medios auxiliares	9,30	0,28	
TOTAL PARTIDA					9,54
Asciede el precio total de la partida a la mencionada cantidad de NUEVE EUROS con CINCUENTA Y CUATRO CÉNTIMOS					
02.02		M3 Excavación máquina zanja t/medio			
		Excavación en zanjas en terrenos de consistencia media, realizada con máquina retroexcavadora, incluso carga y transporte de productos a vertedero autorizado, medido sobre perfil. (Criterios constructivos según NTE-ADZ-4)			
AMME.3c	0,120 H.	Retroexcavadora s/ruedas 1,00 m3	57,75	6,93	
AMME.7b	0,170 H.	Camión volquete 3 ejes/2 tracciones	42,45	7,22	
%0300	3,000 %	Medios auxiliares	14,20	0,43	
TOTAL PARTIDA					14,58
Asciede el precio total de la partida a la mencionada cantidad de CATORCE EUROS con CINCUENTA Y OCHO CÉNTIMOS					
02.03		M3 Relleno zanjas t/propios pisón manual			
		Relleno de zanjas y pozos con productos propios de la excavación, incluso compactado con pisón manual en tongadas de 30 cm. de espesor. (Criterios constructivos según NTE-ADZ-12)			
MOOA.1f	1,100 H.	Peón ordinario	16,32	17,95	
AMME.1c	0,019 H.	Pala cargadora s/ruedas 1,70 m3.	48,49	0,92	
%0300	3,000 %	Medios auxiliares	18,90	0,57	
TOTAL PARTIDA					19,44
Asciede el precio total de la partida a la mencionada cantidad de DIECINUEVE EUROS con CUARENTA Y CUATRO CÉNTIMOS					
02.04		M3 Relleno zanjas arena bandeja vibrante			
		Relleno de zanjas y pozos con arena a pie de tajo, incluso compactado con bandeja vibrante en tongadas de 30 cm. de espesor. (Criterios constructivos según NTE-ADZ-12)			
MOOA.1f	0,300 H.	Peón ordinario	16,32	4,90	
PBRA.1a	1,800 Tm	Arena de cantera	8,85	15,93	
AMMU.3g	0,200 H.	Bandeja vibrante compactadora	21,60	4,32	
AMME.1c	0,010 H.	Pala cargadora s/ruedas 1,70 m3.	48,49	0,48	
%0300	3,000 %	Medios auxiliares	25,60	0,77	
TOTAL PARTIDA					26,40
Asciede el precio total de la partida a la mencionada cantidad de VEINTISEIS EUROS con CUARENTA CÉNTIMOS					
02.05		M2 Ref. compct. plano fundacion			
		Reforma de compactación para plano de fundación para vial.			
AMMU.3f	0,025 H.	Rodillo autopropulsado 130 Tm.	49,61	1,24	
%0300	3,000 %	Medios auxiliares	1,20	0,04	
TOTAL PARTIDA					1,28
Asciede el precio total de la partida a la mencionada cantidad de UN EUROS con VEINTIOCHO CÉNTIMOS					
02.06		M3 Escollera roca >60			
		Escollera de roca machacada mayor de 60 cm, con una distancia de transporte de la piedra mayor de 3 km., colocada a máquina sin incluir zanja de anclaje.			
MOOA.1f	0,100 H.	Peón ordinario	16,32	1,63	
ESCOLLERA	1,000 M3	Escollera	33,15	33,15	
AMME.3c	0,200 H.	Retroexcavadora s/ruedas 1,00 m3	57,75	11,55	
AMME.7b	0,070 H.	Camión volquete 3 ejes/2 tracciones	42,45	2,97	
%0600	6,000 %	Medios auxiliares	49,30	2,96	
TOTAL PARTIDA					52,26
Asciede el precio total de la partida a la mencionada cantidad de CINCUENTA Y DOS EUROS con VEINTISEIS CÉNTIMOS					

CUADRO DE DESCOMPUESTOS

CÓDIGO	CANTIDAD	UD	RESUMEN	PRECIO	SUBTOTAL	IMPORTE
02.07			M2 Lámina geotextil polietileno termosoldado 180 gr/m² Lámina geotextil anticontaminante de polietileno termosoldado y gramaje 180 gr/m ² , extendida sobre bases compactadas o bases de impermeabilización, incluso montaje, p.p.de solapes y medios auxiliares.			
MOOA.1e	0,060	H.	Peón especialista	16,88	1,01	
PQAW.4d	1,200	M2	Geotextil polietileno termosoldado 180 gr/m ²	1,18	1,42	
P%05	5,000	%	Material auxiliar	1,40	0,07	
%0300	3,000	%	Medios auxiliares	2,50	0,08	

TOTAL PARTIDA 2,58

Ascende el precio total de la partida a la mencionada cantidad de DOS EUROS con CINCUENTA Y OCHO CÉNTIMOS

02.08			M2 Preparación terreno mecánico Preparación del terreno mediante limpieza, nivelado, desterronado, labrado y abonado listo para plantación, realizada con medios mecánicos, rotovato, incluso p.p.de maquinaria y medios auxiliares.			
MOOA.1e	0,020	H.	Peón especialista	16,88	0,34	
PUJW21a	0,035	Kg	Abono mineral	0,19	0,01	
AMMU.9a	0,015	H.	Tractor rotovator	35,30	0,53	
%0300	3,000	%	Medios auxiliares	0,90	0,03	

TOTAL PARTIDA 0,91

Ascende el precio total de la partida a la mencionada cantidad de CERO EUROS con NOVENTA Y UN CÉNTIMOS

02.09			M2 Encachado de piedra 40/90 e/20 cm Encachado de piedra con árido de machaqueo 40/90 mm. de 20 cm. de espesor, en formación de subbase de solera, incluso extendido y compactado con rodillo autopropulsado.			
MOCA.1b	0,170	H.	Cuadrilla B-Construcción (b+f)	37,22	6,33	
PBRG.4a	0,300	M3	Rechazo de cantera	5,30	1,59	
AMME.1c	0,003	H.	Pala cargadora s/ruedas 1,70 m ³ .	48,49	0,15	
AMMU.3f	0,008	H.	Rodillo autopropulsado 130 Tm.	49,61	0,40	
%0300	3,000	%	Medios auxiliares	8,50	0,26	

TOTAL PARTIDA 8,73

Ascende el precio total de la partida a la mencionada cantidad de OCHO EUROS con SETENTA Y TRES CÉNTIMOS

02.10			M2 Solera HA-20/B/20/Ila e/12 armada 7 Kg/m² Solera de hormigón HA-20/B/20/Ila, de resistencia característica 20 N/mm ² , árido 15/20 mm. consistencia blanda, elaborado con cemento CEM-I 42.5R, de 12 cm. de espesor, armada con acero corrugado B-500S en cuantía de 7 Kg/m ² , incluso p.p.de formación de juntas de dilatación y retracción, colocación de armaduras, vertido, regleado, nivelado y curado. Según EHE. (Criterios constructivos según NTE-RSS)			
MOCA.1b	0,200	H.	Cuadrilla B-Construcción (b+f)	37,22	7,44	
PBPH.1aab	0,126	M3	Hormigón H-20/B/20/Ila CEM-I 42,5R	75,28	9,49	
PEAR.2b	7,000	Kg	Acero corrugado B-500-S Ø medio	0,70	4,90	
AMEM.1b	0,080	M2	Encofrado de tablón de 50 mm.	4,39	0,35	
%0300	3,000	%	Medios auxiliares	22,20	0,67	

TOTAL PARTIDA 22,85

Ascende el precio total de la partida a la mencionada cantidad de VEINTIDOS EUROS con OCHENTA Y CINCO CÉNTIMOS

02.11			M3 Tierra vegetal de la parcela Tierra vegetal procedente de la propia excavación, en formación de zonas ajardinadas, incluso extendido, nivelado y desterronado.			
MOOA.1f	0,020	H.	Peón ordinario	16,32	0,33	
AMME.1b	0,030	H.	Pala cargadora s/ruedas 1,40 m ³ .	44,08	1,32	
AMME.7a	0,020	H.	Camión volquete 2 ejes	36,98	0,74	
%0300	3,000	%	Medios auxiliares	2,40	0,07	

TOTAL PARTIDA 2,46

Ascende el precio total de la partida a la mencionada cantidad de DOS EUROS con CUARENTA Y SEIS CÉNTIMOS

CUADRO DE DESCOMPUESTOS

CÓDIGO	CANTIDAD	UD	RESUMEN	PRECIO	SUBTOTAL	IMPORTE
02.12			M2 Implantac.césped hidrosebradora			
			Siembra e implantación de césped, por medio de hidrosebradora en dos fases con una dotación global de 450 g/m2. de mezcla pastosa compuesta de 30 g/m2. de semillas (50% de Lolium perenne, ray-grass inglés var. Comanche, 25% de Festuca rubra, 20% de Poa pratensis y 5% de Agrostis stolonifera) y 420 g/m2. de aditivos (11% de hidroabsorbente, 5% de activador microbiano, 4,5% de estabilizador, 69% de mulch y 10,5% de abono de liberación lenta 10-15-10).			
MOOJ.1b	0,010	H.	Peón especialista - Jardinería	15,24	0,15	
PUJP30c	0,020	Kg	Semilla Ray-grass ingles Comanch	2,43	0,05	
PUJP30d	0,008	Kg	Semilla de Festuca rubra	2,59	0,02	
PUJP30e	0,006	Kg	Semilla de Poa pratensis	3,25	0,02	
AMMU11c	0,003	H.	Hidrosebradora césped autoprop.	27,31	0,08	
AMMU11a	0,007	H.	Cortadora césped autopropulsada	24,71	0,17	
PUJW21b	0,420	Kg	Abono mineral y mezcla	1,30	0,55	
%0300	3,000	%	Medios auxiliares	1,00	0,03	
TOTAL PARTIDA						1,07

Asciende el precio total de la partida a la mencionada cantidad de UN EUROS con SIETE CÉNTIMOS

CUADRO DE DESCOMPUESTOS

CÓDIGO CANTIDAD RESUMEN PRECIO SUBTOTAL IMPORTE

CAPÍTULO 03 INSTALACIONES ENTERRADAS

03.01	MI	Tubería de PVC UNE-EN 1401 Ø 250 mm.junta encolada			
		Tubería enterrada de PVC rígido para redes de saneamiento, aplicación UD, fabricada según norma UNE-EN 1401, de 250 mm. de diámetro exterior y espesor de pared 6,2 mm., con junta encolada, TERRAIN SDP o equivalente, asentada sobre cama de hormigón D-200 Kg/m ³ hasta 1/2 de su altura, con ayuda de maquinaria auxiliar (grúa autocamión o pala retroexcavadora), incluso p.p.de formación de junta, material y medios auxiliares, totalmente colocada y comprobada.			
MOCA.1b	0,200	H. Cuadrilla B-Construcción (b+f)	37,22	7,44	
PDCP.2ea	1,050	MI Tubería PVC Ø 250 mm. junta encolada UNE-EN 1401	27,98	29,38	
PBPH.5c	0,090	M3 Hormigón D-200 árido 15/20 mm.CEM-I 42,5R	62,96	5,67	
P%0500	5,000	% Maquinaria auxiliar	35,10	1,76	
%0300	3,000	% Medios auxiliares	44,30	1,33	
TOTAL PARTIDA					45,58

Asciende el precio total de la partida a la mencionada cantidad de CUARENTA Y CINCO EUROS con CINCUENTA Y OCHO CÉNTIMOS

03.02	MI	Tubería de PVC UNE-EN 1401 Ø 200 mm.junta encolada			
		Tubería enterrada de PVC rígido para redes de saneamiento, aplicación UD, fabricada según norma UNE-EN 1401, de 200 mm. de diámetro exterior y espesor de pared 4,9 mm., con junta encolada, TERRAIN SDP o equivalente, asentada sobre cama de hormigón D-200 Kg/m ³ hasta 1/2 de su altura, con ayuda de maquinaria auxiliar (grúa autocamión o pala retroexcavadora), incluso p.p.de formación de junta, material y medios auxiliares, totalmente colocada y comprobada.			
MOCA.1b	0,170	H. Cuadrilla B-Construcción (b+f)	37,22	6,33	
PDCP.2da	1,050	MI Tubería PVC Ø 200 mm. junta encolada UNE-EN 1401	17,76	18,65	
PBPH.5c	0,065	M3 Hormigón D-200 árido 15/20 mm.CEM-I 42,5R	62,96	4,09	
P%0500	5,000	% Maquinaria auxiliar	22,70	1,14	
%0300	3,000	% Medios auxiliares	30,20	0,91	
TOTAL PARTIDA					31,12

Asciende el precio total de la partida a la mencionada cantidad de TREINTA Y UN EUROS con DOCE CÉNTIMOS

03.03	MI	Tubería de PVC UNE-EN 1401 Ø 160 mm.junta encolada			
		Tubería enterrada de PVC rígido para redes de saneamiento, aplicación UD, fabricada según norma UNE-EN 1401, de 160 mm. de diámetro exterior y espesor de pared 4 mm., con junta encolada, TERRAIN SDP o equivalente, asentada sobre cama de hormigón D-200 Kg/m ³ hasta 1/2 de su altura, con ayuda de maquinaria auxiliar (grúa autocamión o pala retroexcavadora), incluso p.p.de formación de junta, material y medios auxiliares, totalmente colocada y comprobada.			
MOCA.1b	0,150	H. Cuadrilla B-Construcción (b+f)	37,22	5,58	
PDCP.2ca	1,050	MI Tubería PVC Ø 160 mm. junta encolada UNE-EN 1401	11,58	12,16	
PBPH.5c	0,060	M3 Hormigón D-200 árido 15/20 mm.CEM-I 42,5R	62,96	3,78	
P%0500	5,000	% Maquinaria auxiliar	15,90	0,80	
%0300	3,000	% Medios auxiliares	22,30	0,67	
TOTAL PARTIDA					22,99

Asciende el precio total de la partida a la mencionada cantidad de VEINTIDOS EUROS con NOVENTA Y NUEVE CÉNTIMOS

03.04	Ud	Arqueta paso-registrable 60x60x80 cm.			
		Arqueta de paso registrable, de dimensiones 60x60x80 cm., formada por fábrica de ladrillo macizo tosco de 1/2 pie de espesor recibido con mortero de cemento M-5 gris (resistencia a compresión >=5 N/mm ²), enfoscada y bruñida interiormente, incluso solera de asiento con hormigón HM-20/P/20/IIa, tapa de hormigón con cerco metálico y p.p.de medios auxiliares.			
MOCA.1b	2,657	H. Cuadrilla B-Construcción (b+f)	37,22	98,89	
PFFC.7a	0,250	mUd Ladrillo multiperforado n/visto 24x11,7x5 cm	90,25	22,56	
PBPM.100A	0,250	M3 Morterto premezclado M-5 gris	71,30	17,83	
PBPH.1aaa	0,250	M3 H-20/P/20/IIa CEM-I 42,5R	72,03	18,01	
PDAH.4c	1,000	Ud Tapa arqueta hgón.c/cerco 60x60 cm	40,02	40,02	
%0300	3,000	% Medios auxiliares	197,30	5,92	
TOTAL PARTIDA					203,23

Asciende el precio total de la partida a la mencionada cantidad de DOSCIENTOS TRES EUROS con VEINTITRES CÉNTIMOS

CUADRO DE DESCOMPUESTOS

CÓDIGO	CANTIDAD	UD	RESUMEN	PRECIO	SUBTOTAL	IMPORTE
03.05		Ud	Sumidero fundición 150x150 mm. Sumidero sifónico de fundición con tapa-cazoleta invertida cuadrada, de dimensiones 150x150 mm., tipo JAMYS o similar, incluso conexión a desagüe general y p.p.de material y medios auxiliares.			
MOOI.1b	0,250	H.	Oficial 1º Instalador	19,37	4,84	
MOOA.1c	0,350	H.	Oficial 2º	19,03	6,66	
PDSM.2a	1,000	Ud	Sumidero sifónico fundición 15x15 cm	82,07	82,07	
PBPM.1c	0,008	M3	Mortero premezclado M-5 gris	71,23	0,57	
P%05	5,000	%	Material auxiliar	82,60	4,13	
%0300	3,000	%	Medios auxiliares	98,30	2,95	
TOTAL PARTIDA						101,22

Asciende el precio total de la partida a la mencionada cantidad de **CIENTO UN EUROS con VEINTIDOS CÉNTIMOS**

03.06		MI	Canaleta desagüe rejilla entramado Canal de desagüe de recogida de purines de sección 350x300 cm. realizada en fundición dúctil. Según EN-124 clase E-600 incluso marcos de acero angular. Incluso excavación y transporte de productos sobrantes, hormigonada y totalmente terminada.			
MOCA.1b	0,200	H.	Cuadrilla B-Construcción (b+f)	37,22	7,44	
PBPH.5c	0,060	M3	Hormigón D-200 árido 15/20 mm.CEM-I 42,5R	62,96	3,78	
PDSH.43SG	1,000	MI	Canal dreña c/pte c/rejilla entramada	45,00	45,00	
P%05	5,000	%	Material auxiliar	48,80	2,44	
%0300	3,000	%	Medios auxiliares	58,70	1,76	
TOTAL PARTIDA						60,42

Asciende el precio total de la partida a la mencionada cantidad de **SESENTA EUROS con CUARENTA Y DOS CÉNTIMOS**

03.07		MI	Canaleta desagüe rejilla entramado Canal de desagüe de recogida de purines de sección 930x330 cm. realizada en fundición dúctil. Según EN-124 clase E-600 incluso marcos de acero angular. Incluso excavación y transporte de productos sobrantes, hormigonada y totalmente terminada.			
MOCA.1b	0,500	H.	Cuadrilla B-Construcción (b+f)	37,22	18,61	
PBPH.5c	0,060	M3	Hormigón D-200 árido 15/20 mm.CEM-I 42,5R	62,96	3,78	
PDSH.2d	1,000	MI	Canal dreña c/pte.c/rejilla entramada	62,57	62,57	
P%05	5,000	%	Material auxiliar	66,40	3,32	
%0300	3,000	%	Medios auxiliares	88,30	2,65	
TOTAL PARTIDA						90,93

Asciende el precio total de la partida a la mencionada cantidad de **NOVENTA EUROS con NOVENTA Y TRES CÉNTIMOS**

03.08		Ud	Conexiones a redes Conexión a pozos o arquetas redes de saneamiento, abastecimiento, electricas y telefónicas. Incluso parte proporcional de materiales y maquinaria.			
MOCA.1b	10,000	H.	Cuadrilla B-Construcción (b+f)	37,22	372,20	
MMMW.3a	30,000	Ud	Pequeño material	0,65	19,50	
%0300	3,000	%	Medios auxiliares	391,70	11,75	
TOTAL PARTIDA						403,45

Asciende el precio total de la partida a la mencionada cantidad de **CUATROCIENTOS TRES EUROS con CUARENTA Y CINCO CÉNTIMOS**

03.09		MI	Tubería drenaje PVC abovedado Ø 160 mm. Tubería de PVC perforado sección abovedada, de 160 mm. de diámetro nominal, para drenaje, asentada sobre cama de hormigón D-200 Kg/m³ de 10 cm. de espesor. (Sin incluir excavación ni relleno de grava filtrante.)			
MOCA.1b	0,150	H.	Cuadrilla B-Construcción (b+f)	37,22	5,58	
PDDP.2b	1,000	MI	Tubo drenaje PVC abovedado Ø 160 mm	4,41	4,41	
PBPH.5c	0,040	M3	Hormigón D-200 árido 15/20 mm.CEM-I 42,5R	62,96	2,52	
%0300	3,000	%	Medios auxiliares	12,50	0,38	
TOTAL PARTIDA						12,89

Asciende el precio total de la partida a la mencionada cantidad de **DOCE EUROS con OCHENTA Y NUEVE CÉNTIMOS**

CUADRO DE DESCOMPUESTOS

CÓDIGO	CANTIDAD	RESUMEN	PRECIO	SUBTOTAL	IMPORTE
CAPÍTULO 04 ESTRUCTURAS					
04.01		M3 Hormigón limpieza D-200			
		Hormigón en masa HM-20 (20 N/mm ² de resistencia característica) con árido de 20 mm de tamaño máximo, elaborado en planta, a una distancia de 80 km desde la planta. Incluida puesta en obra.			
MOCA.1d	0,350	H. Cuadrilla D-Construcción (c+d+0,5f)	44,82	15,69	
PBPH.5a	1,050	M3 Hormigón D-200 árido 25/30 mm.CEM-I 42,5R	61,70	64,79	
%0300	3,000	% Medios auxiliares	80,50	2,42	
TOTAL PARTIDA					82,90
Asciede el precio total de la partida a la mencionada cantidad de OCHENTA Y DOS EUROS con NOVENTA CÉNTIMOS					
04.02		M3 HA-25/B/20/Ila muro visto 2 caras t/fenól.			
		Hormigón HA-25/B/20/Ila, de resistencia característica 25 N/mm ² , árido 15/20 mm. consistencia blanda, elaborado con cemento CEM-I 42.5R, en muros con acabado para dejar vistos, encofrado 2 caras, con tableros fenólicos, incluso p.p.de apuntalado, vertido, vibrado, curado y desencofrado. Según EHE. (Criterios constructivos según NTE-CCM)			
MOCA.1a	3,500	H. Cuadrilla A-Construcción (b+b+f)	58,12	203,42	
AMEM.3a	7,000	M2 Encofrado tablero aglom.laminado fenólico 19 mm.	4,99	34,93	
PBPH.1bab	1,050	M3 H-25/B/20/Ila CEM-I 42,5R	79,08	83,03	
PEAW.2b	0,600	Kg Alambre recocido de 3 mm.	0,73	0,44	
A%10	10,000	% Material auxiliar	34,90	3,49	
%0300	3,000	% Medios auxiliares	325,30	9,76	
TOTAL PARTIDA					335,07
Asciede el precio total de la partida a la mencionada cantidad de TRESCIENTOS TREINTA Y CINCO EUROS con SIETE CÉNTIMOS					
04.03		M3 Hormigón HA-25/B/20/Ila muros 2 caras metálico			
		Hormigón HA-25/B/20/Ila, de resistencia característica 25 N/mm ² , árido 15/20 mm. consistencia blanda, elaborado con cemento CEM-I 42.5R, en muros con acabado no visto, encofrado 2 caras, con paneles metálicos, incluso p.p.de apuntalado, vertido, vibrado, curado y desencofrado. Según EHE. (Criterios constructivos según NTE-CCM)			
MOCA.1a	2,100	H. Cuadrilla A-Construcción (b+b+f)	58,12	122,05	
AMET.1c	7,000	M2 Encofrado panel metálico 2,50x0,50 m.	2,06	14,42	
PBPH.1bab	1,050	M3 H-25/B/20/Ila CEM-I 42,5R	79,08	83,03	
A%10	10,000	% Material auxiliar	14,40	1,44	
%0300	3,000	% Medios auxiliares	220,90	6,63	
TOTAL PARTIDA					227,57
Asciede el precio total de la partida a la mencionada cantidad de DOSCIENTOS VEINTISIETE EUROS con CINCUENTA Y SIETE CÉNTIMOS					
04.04		M3 Hgón.HA-25/B/20/Ila zapatas corridas cimentación			
		Hormigón HA-25/B/20/Ila de resistencia característica 25 N/mm ² , elaborado con cemento CEM-I 42.5R y árido 15/20 mm. consistencia blanda, en zapatas corridas de cimentación, incluso p.p.de encofrado, vertido, vibrado, curado, desencofrado y medios auxiliares. Según EHE. (Criterios constructivos según NTE-CSC)			
MOCA.1b	1,300	H. Cuadrilla B-Construcción (b+f)	37,22	48,39	
AMEM.1b	1,400	M2 Encofrado de tablón de 50 mm.	4,39	6,15	
PBPH.1bab	1,050	M3 H-25/B/20/Ila CEM-I 42,5R	79,08	83,03	
PEAW.2b	0,600	Kg Alambre recocido de 3 mm.	0,73	0,44	
A%10	10,000	% Material auxiliar	6,20	0,62	
%0300	3,000	% Medios auxiliares	138,60	4,16	
TOTAL PARTIDA					142,79
Asciede el precio total de la partida a la mencionada cantidad de CIENTO CUARENTA Y DOS EUROS con SETENTA Y NUEVE CÉNTIMOS					

CUADRO DE DESCOMPUESTOS

CÓDIGO	CANTIDAD	UD	RESUMEN	PRECIO	SUBTOTAL	IMPORTE
04.05		Kg	Acero corrugado B-500S electrosoldado (Ø medio) Acero corrugado B-500S (diámetro medio), ferrallado electrosoldado en taller, colocado en elementos estructurales, incluso separadores de PVC dispuestos según EHE y EFHE, montaje, puesta en obra y medios auxiliares.			
MOOF.1a	0,010	H.	Oficial Ferralla	19,60	0,20	
MOOF.1b	0,008	H.	Ayudante Ferralla	16,80	0,13	
PEAR.2b	1,050	Kg	Acero corrugado B-500-S Ø medio	0,70	0,74	
PEAW15a	0,400	Ud	Separador armaduras de PVC	0,08	0,03	
%0300	3,000	%	Medios auxiliares	1,10	0,03	

TOTAL PARTIDA 1,13

Ascende el precio total de la partida a la mencionada cantidad de UN EUROS con TRECE CÉNTIMOS

04.06		M2	Forjado doble vigueta pretensada bov.hgón.22+5cm.HA-30 Forjado unidireccional compuesto por doble vigueta pretensada de hormigón y bovedilla aligerante de hormigón, de canto 22+5 cm., con relleno de senos y capa de compresión de hormigón HA-30/B/20/Ila de resistencia característica 30 N/mm ² , árido 15/20 mm. consistencia blanda, incluso apeos, p.p.de encofrado, vertido, vibrado, curado, desencofrado y armaduras de reparto y de conexión de viguetas, totalmente terminado según EFHE y EHE.			
MOCA.1d	1,000	H.	Cuadrilla D-Construcción (c+d+0,5f)	44,82	44,82	
PEHG.1b	2,500	MI	Vigueta pretensada hormigón 4/6 m.luz	2,80	7,00	
PEHB.1c	4,800	Ud	Bovedilla hormigón 22/70 cm.	0,66	3,17	
PBPH.1cab	0,107	M3	Hormigón H-30/B/20/Ila CEM-I 42,5R	85,46	9,14	
PEAM.1bb	1,200	M2	Malla electrosoldada B-500S 15x30cm.f-4mm.	0,69	0,83	
PEAR.2b	0,280	Kg	Acero corrugado B-500-S Ø medio	0,70	0,20	
AMEM.1b	0,400	M2	Encofrado de tablón de 50 mm.	4,39	1,76	
AMET.5c	1,000	M2	Apeo forjado p/fuerte a 4,00 m. PERI-PEP 4 Tm.	2,61	2,61	
P%0500	5,000	%	Maquinaria auxiliar	20,30	1,02	

TOTAL PARTIDA 70,55

Ascende el precio total de la partida a la mencionada cantidad de SETENTA EUROS con CINCUENTA Y CINCO CÉNTIMOS

04.07		M2	Medianeras pintura asfáltica Impermeabilización de pared medianera a base de pintura de asfalto oxidado y disolventes de densidad 0,96 gr/cm ³ ., aplicada en dos capas y en frío, incluso limpieza previa del soporte y medios auxiliares. Según ASTM-D41.			
MOOA.1d	0,600	H.	Ayudante-Especialista	17,63	10,58	
PNIA.5a	1,000	Kg	Pintura asfáltica imprimación UNE 104234	1,74	1,74	
%0600	6,000	%	Medios auxiliares	12,30	0,74	

TOTAL PARTIDA 13,06

Ascende el precio total de la partida a la mencionada cantidad de TRECE EUROS con SEIS CÉNTIMOS

04.08		M2	Cubierta parking bicapa park 1 Cubierta "park" con superficie de rodadura, constituida por imprimación de emulsión bituminosa, una lámina base de betún modificado del tipo LBM-40-FP+FV con doble armadura, una lámina superior de betún modificado del tipo LBM-40-FP con armadura de fibra de poliéster no tejido de 200 g/m ² ., adheridas entre si y al soporte mediante calentamiento, capa separadora de fieltro orgánico saturado sin adherir a la lámina y capa/base de protección de hormigón de 8 cm. de espesor medio armada con mallazo 15x15 cm. Ø 6 mm., lista para extender capa de rodadura. Incluso limpieza del soporte y replanteo. Impermeabilización mediante solución bicapa adherida.			
MOCA.1b	0,300	H.	Cuadrilla B-Construcción (b+f)	37,22	11,17	
PNIA.1a	0,300	Kg	Emulsión bitumin.c/negro UNE 104231	0,93	0,28	
PQAA.3bc	1,120	M2	Lámina LBM-40-FP160 UNE 104242	5,46	6,12	
PQAA.3bd	1,120	M2	Lámina LBM-40-FP200 UNE 104242	6,46	7,24	
PNIA.8a	1,120	M2	Fieltro bituminoso orgánico	0,34	0,38	
PBPH.1aaa	0,085	M3	H-20/P/20/Ila CEM-I 42,5R	72,03	6,12	
PEAM.1ac	1,100	M2	Malla electrosoldada B-500S 15x15cm.f-6mm.	1,64	1,80	
%0600	6,000	%	Medios auxiliares	33,10	1,99	

TOTAL PARTIDA 35,10

Ascende el precio total de la partida a la mencionada cantidad de TREINTA Y CINCO EUROS con DIEZ CÉNTIMOS

CUADRO DE DESCOMPUESTOS

CÓDIGO CANTIDAD RESUMEN PRECIO SUBTOTAL IMPORTE

CAPÍTULO 05 PAVIMENTACION Y AFIRMADO

05.01	M3	Base de zahorra artificial			
		Base de zahorra artificial en viales, extendida, nivelada y compactada con rodillo autopropulsado vibrante en tongadas de 25 cm., consiguiendo una compactación del 95% del Proctor modificado.			
PBRT.1c	2,250 Tm	Zahorra artificial	8,00	18,00	
AMME.1c	0,015 H.	Pala cargadora s/ruedas 1,70 m3.	48,49	0,73	
AMMU.1a	0,020 H.	Motoniveladora de trailla móvil	59,43	1,19	
AMMU.3f	0,035 H.	Rodillo autopropulsado 130 Tm.	49,61	1,74	
%0300	3,000 %	Medios auxiliares	21,70	0,65	
TOTAL PARTIDA					22,31

Asciende el precio total de la partida a la mencionada cantidad de **VEINTIDOS EUROS con TREINTA Y UN CÉNTIMOS**

05.02	M2	Aglomerado asfáltico caliente D-12			
		Aglomerado asfáltico en caliente, con mezcla de betún y áridos de machaqueo, tipo D-12, extendido y nivelado con extendidora automática, compactado con rodillo autopropulsado, incluso sellado previo de la base con riego de imprimación y adherencia ECR-1, para espesor medio de 4 cm. en una única capa, totalmente terminado.			
PBPA.2c	0,110 Tm	Aglomerado asfáltico caliente D-12	31,43	3,46	
PBAB.2a	0,500 Kg	Emulsión catiónica rápida ECR-1	0,12	0,06	
AMMU.4a	0,018 H.	Extendidora automática aglomerado	94,94	1,71	
AMMU.3f	0,026 H.	Rodillo autopropulsado 130 Tm.	49,61	1,29	
%0300	3,000 %	Medios auxiliares	6,50	0,20	
TOTAL PARTIDA					6,72

Asciende el precio total de la partida a la mencionada cantidad de **SEIS EUROS con SETENTA Y DOS CÉNTIMOS**

05.03	M2	Superficie engravillada compactada			
		Superficie con gravillada fina compactada, de granulometría 5/10 mm., y espesor 6 cm., incluso extendido, nivelado y compactado con bandeja vibrante.			
MOOA.1d	0,100 H.	Ayudante-Especialista	17,63	1,76	
PBRG.2a	0,100 Tm	Canto rodado calizo	12,00	1,20	
AMMU.3g	0,050 H.	Bandeja vibrante compactadora	21,60	1,08	
%0300	3,000 %	Medios auxiliares	4,00	0,12	
TOTAL PARTIDA					4,16

Asciende el precio total de la partida a la mencionada cantidad de **CUATRO EUROS con DIECISEIS CÉNTIMOS**

CUADRO DE DESCOMPUESTOS

CÓDIGO CANTIDAD RESUMEN PRECIO SUBTOTAL IMPORTE

CAPÍTULO 06 INSTALACIONES URBANAS

06.01	MI	Canalización eléctrica PVC Ø 125 mm.corrugado		
		Canalización para redes de alumbrado, con tubo corrugado circular de PVC de diámetro 110 mm., incluso lecho de arena, alambre guía galvanizado, protección de pico con capa de hormigón HM-20/P/20/IIa, de 10 cm. de espesor medio y p.p.de manguitos de unión, material y medios auxiliares, totalmente instalada.		
MOOA.1e	0,450 H.	Peón especialista	16,88	7,60
YECT.7e	1,100 MI	Tubo corrugado PVC Urbaniz.Ø 125 mm.	2,11	2,32
PBRA.1a	0,150 Tm	Arena de cantera	8,85	1,33
PBPH.1aaa	0,100 M3	H-20/P/20/IIa CEM-I 42,5R	72,03	7,20
Y%10	10,000 %	Material auxiliar	2,30	0,23
%0300	3,000 %	Medios auxiliares	18,70	0,56

TOTAL PARTIDA 19,24

Asciende el precio total de la partida a la mencionada cantidad de DIECINUEVE EUROS con VEINTICUATRO CÉNTIMOS

06.02	Ud	Arqueta registro instalaciones 40x40 cm.		
		Arqueta de registro y derivación de instalaciones, de dimensiones 40x40x60 cm., formada por fábrica de ladrillo macizo tosco de 1/2 pie de espesor, recibido con mortero de cemento M-5 gris (resistencia a compresión ≥ 5 N/mm ²), enfoscada y bruñida interiormente, incluso solera de asiento de hormigón HM-20/P/20/IIa, marco y tapa de hierro fundido y p.p.de material y medios auxiliares.		
MOCA.1b	2,000 H.	Cuadrilla B-Construcción (b+f)	37,22	74,44
PFFC.7a	0,140 mUd	Ladrillo multiperforado n/visto 24x11,7x5 cm	90,25	12,64
PBPM.1c	0,100 M3	Mortero premezclado M-5 gris	71,23	7,12
PBPH.1aaa	0,120 M3	H-20/P/20/IIa CEM-I 42,5R	72,03	8,64
PDAW.5c	1,000 Ud	Registro fundición 40x40 cm.A-4R calzada	28,69	28,69
%0300	3,000 %	Medios auxiliares	131,50	3,95

TOTAL PARTIDA 135,48

Asciende el precio total de la partida a la mencionada cantidad de CIENTO TREINTA Y CINCO EUROS con CUARENTA Y OCHO CÉNTIMOS

06.03	MI	Manguera 4P.conductor Cu.RETENAX FLEX RV-K 0,6/1KV.4x6mm²		
		Manguera 4P compuesta por cuatro conductores de cobre electrolítico, aislamiento de polietileno reticulado (XLPE) y cubierta de PVC tipo DMV-18, no propagador de la llama ni del incendio según normas UNE-EN 50265 y UNE-EN 50266, con reducida emisión de halógenos según UNE-EN 50267, tipo RETENAX FLEX RV-K 0,6/1KV. o equivalente, de sección 4x6 mm ² , incluso montaje y conexiones, totalmente instalada.		
MOCI.1a	0,050 H.	Cuadrilla J-Instaladores (b+c)	35,44	1,77
YELM.3d	1,050 MI	Manguera 4P.conductor Cu RETENAX FLEX RV-K 0,6/1KV 4x6mm ²	2,29	2,40
Y%10	10,000 %	Material auxiliar	2,40	0,24
%0200	2,000 %	Medios auxiliares	4,40	0,09

TOTAL PARTIDA 4,50

Asciende el precio total de la partida a la mencionada cantidad de CUATRO EUROS con CINCUENTA CÉNTIMOS

06.04	Ud	Anclaje báculo/columna alumbrado		
		Anclaje de báculo o columna de alumbrado, con placa de pletina de acero de 10 mm. de espesor, incluso redondos de anclaje, dado de hormigón HM-20/P/20/IIa, accesorios y medios auxiliares, totalmente colocado y nivelado.		
MOCA.1b	1,500 H.	Cuadrilla B-Construcción (b+f)	37,22	55,83
PBPH.1aaa	0,220 M3	H-20/P/20/IIa CEM-I 42,5R	72,03	15,85
PEAP.5a	8,000 Kg	Acero pletinas y llantas p/medio	0,66	5,28
PEAA.1d	5,000 Kg	Acero liso AE-215-L red.Ø 35 mm	0,66	3,30
P%05	5,000 %	Material auxiliar	24,40	1,22
%0300	3,000 %	Medios auxiliares	81,50	2,45

TOTAL PARTIDA 83,93

Asciende el precio total de la partida a la mencionada cantidad de OCHENTA Y TRES EUROS con NOVENTA Y TRES CÉNTIMOS

CUADRO DE DESCOMPUESTOS

CÓDIGO	CANTIDAD	UD	RESUMEN	PRECIO	SUBTOTAL	IMPORTE
06.05		Ud	Báculo galvaniz.h/6 m.luminaria VSAP 250 Aparato de alumbrado viario de iguales características al existente en la zona, compuesto por báculo de chapa de acero galvanizado inclinado 10º con la vertical, con puerta de registro, de 6 m. de altura y dos proyectores IP-55 preparado para alojar lámpara de 250 w VSAP, dos pantallas reflectoras de poliéster reforzado, receptáculo para el equipo eléctrico, incluso equipo de encendido, conexiones, cableado, montaje, aplomado y p.p.de maquinaria y medios auxiliares, totalmente instalado.			
MOCI.1a	1,500	H.	Cuadrilla J-Instaladores (b+c)	35,44	53,16	
YIEC.1a	1,000	Ud	Báculo galvanizado 6,00 m. sección circular	250,00	250,00	
YIEL11b	1,000	Ud	Luminaria estanca MC-3 IP-66 SAP 250	625,00	625,00	
YIEL.3ad	1,000	Ud	Lámpara ovoide VSAP MASTER SON-PIA PLUS 250W	40,00	40,00	
AMMG.3a	0,250	H.	Grúa automóvil GT 14/20 Tm.	67,94	16,99	
Y%10	10,000	%	Material auxiliar	915,00	91,50	
%0300	3,000	%	Medios auxiliares	1.076,70	32,30	
TOTAL PARTIDA						1.108,95

Asciende el precio total de la partida a la mencionada cantidad de MIL CIENTO OCHO EUROS con NOVENTA Y CINCO CÉNTIMOS

CUADRO DE DESCOMPUESTOS

CÓDIGO CANTIDAD RESUMEN PRECIO SUBTOTAL IMPORTE

CAPÍTULO 07 CIERRES Y VARIOS

07.01	MI	Cierre chapa plegada perforada de acero corten h=1,8 m		
		Suministro y colocación de cierre metálico de acero corten, de 1,80 m de altura construido con pletina de acero corten de 150x10 mm anclada a dado de hormigón con patillas de anclaje y soldada a la pletina la chapa de acero corten de 5 mm de espesor con perforaciones de 29 mm de diámetro separadas 59 mm interejes, plegada segun despiece de planos, de forma irregular, con p.p.de dados de hormigón, totalmente colocada.		
MOCA.1b	2,000	H. Cuadrilla B-Construcción (b+f)	37,22	74,44
PULV.100A	1,000	MI Cierre de acero corten perforado.h/1,8 m.	150,00	150,00
PBTA11a	0,200	Kg Pletina de acero corten de e=10 mm	200,00	40,00
AMEM.1b	0,800	M2 Encofrado de tablón de 50 mm.	4,39	3,51
PBPH.1bab	0,500	M3 H-25/B/20/IIa CEM-I 42,5R	79,08	39,54
PEAW.2b	0,300	Kg Alambre recocido de 3 mm.	0,73	0,22
%0300	3,000	% Medios auxiliares	307,70	9,23

TOTAL PARTIDA 316,94

Asciede el precio total de la partida a la mencionada cantidad de TRESCIENTOS DIECISEIS EUROS con NOVENTA Y CUATRO CÉNTIMOS

07.02	MI	Cierre chapa plegada perforada de acero corten h=1,2 m		
		Suministro y colocación de cierre metálico de acero corten, de 1,20 m de altura construido con pletina de acero corten de 150x10 mm anclada a dado de hormigón con patillas de anclaje y soldada a la pletina la chapa de acero corten de 5 mm de espesor con perforaciones de 29 mm de diámetro separadas 59 mm interejes, plegada segun despiece de planos, de forma irregular, con p.p.de dados de hormigón, totalmente colocada.		
MOCA.1b	1,600	H. Cuadrilla B-Construcción (b+f)	37,22	59,55
PULV.100A	1,000	MI Cierre de acero corten perforado.h/1,8 m.	150,00	150,00
PBTA11a	0,200	Kg Pletina de acero corten de e=10 mm	200,00	40,00
AMEM.1b	0,800	M2 Encofrado de tablón de 50 mm.	4,39	3,51
PBPH.1bab	0,500	M3 H-25/B/20/IIa CEM-I 42,5R	79,08	39,54
PEAW.2b	0,300	Kg Alambre recocido de 3 mm.	0,73	0,22
%0300	3,000	% Medios auxiliares	292,80	8,78

TOTAL PARTIDA 301,60

Asciede el precio total de la partida a la mencionada cantidad de TRESCIENTOS UN EUROS con SESENTA CÉNTIMOS

07.03	Ud	Puerta corredera c/panel galvaniz.		
		Suministro y colocación de puerta de acero corten, de 3,5 x 1,8 m de una hoja de apertura corredera deslizante sobre guía de suelo, fabricada con tubos de 60x60x1.5 mm de acero con acabado en oxido y barnizado, y entrepañada con chapa de 5 mm de espesor con perforaciones de 29 mm de diámetro separadas 59 mm interejes, con rodamientos superiores de deslizamiento en nylon, cerradura de gancho con pasador antipalanca, bombillo, perfiles UPN- 180 de acero corten, en los laterales para el cierre. Totalmente montada.		
MOCA.1b	15,000	H. Cuadrilla B-Construcción (b+f)	37,22	558,30
PULV.101A	1,000	Ud Puerta corredera chapa perforada corten	1.200,00	1.200,00
GUIA	1,000	Ud Carril guía	250,00	250,00
AMEM.1b	1,400	M2 Encofrado de tablón de 50 mm.	4,39	6,15
PBPH.1bab	1,050	M3 H-25/B/20/IIa CEM-I 42,5R	79,08	83,03
PEAW.2b	0,600	Kg Alambre recocido de 3 mm.	0,73	0,44
%0300	3,000	% Medios auxiliares	2.097,90	62,94

TOTAL PARTIDA 2.160,86

Asciede el precio total de la partida a la mencionada cantidad de DOS MIL CIENTO SESENTA EUROS con OCHENTA Y SEIS CÉNTIMOS

CUADRO DE DESCOMPUESTOS

CÓDIGO	CANTIDAD	UD	RESUMEN	PRECIO	SUBTOTAL	IMPORTE
07.04		MI	Barandilla rustica en madera trat. (d=12-10-8) ML.Barandilla rústica en madera de pino o similar, de alta durabilidad en la intemperie, tratado en autoclave, vacío presión por inyección, según normas europeas, con acabado rústico, respetando igualmente las exigencias concernientes a la protección de la Salud y del Entorno, de las dimensiones indicadas en los planos, incluyendo anclajes de hormigón. Totalmente acabada.			
MOCA.1b	0,300	H.	Cuadrilla B-Construcción (b+f)	37,22	11,17	
MOCM.1a	0,500	H.	Cuadrilla K-Carpintería (a+c)	32,90	16,45	
PEMN.1a	0,050	M3	Escuadría madera pino silvestre	339,40	16,97	
PRPP42b	0,200	l.	Protector fondo t/Xilamón	8,39	1,68	
PRPP42e	0,200	l.	Compuesto sales hidrosolubl.CCA	7,37	1,47	
PBPH.1baa	0,080	M3	H-25/P/20/IIa CEM-I 42,5R	75,81	6,06	
P%05	5,000	%	Material auxiliar	26,20	1,31	
%0300	3,000	%	Medios auxiliares	55,10	1,65	

TOTAL PARTIDA 56,76

Asciede el precio total de la partida a la mencionada cantidad de CINCUENTA Y SEIS EUROS con SETENTA Y SEIS CÉNTIMOS

07.05		MI	Marca vial reflexiva spray 15 cm. Marca vial reflexiva, amarilla, tipo spray plástico de 15 cm de ancho en bordes de calzada, en líneas continuas, incluso premarcaje y discontinuas, incluso premarcaje.			
MOOA.1c	0,060	H.	Oficial 2ª	19,03	1,14	
PUMS.1a	0,090	Kg	Pintura marcas viales blanco	19,50	1,76	
PUMS.2a	0,045	Kg	Esfemas vidrio p/marcas viales	19,50	0,88	
AMMU.6a	0,015	H.	Equipo pintabandas autopropulsad	24,34	0,37	
%0300	3,000	%	Medios auxiliares	4,20	0,13	

TOTAL PARTIDA 4,28

Asciede el precio total de la partida a la mencionada cantidad de CUATRO EUROS con VEINTIOCHO CÉNTIMOS

07.06		Ud	Betula verrucosa (Abedul) Plantación de Betula verrucosa (Abedul), de 16/18 cm. de perímetro de tronco medido a un metro de altura, suministrado en cepellón, incluso excavación, relleno y primer riego.			
MOCA.1b	0,800	H.	Cuadrilla B-Construcción (b+f)	37,22	29,78	
PUJA46a	1,000	Ud	Betula verrucosa Ø 16/18 cm.C.P.	58,42	58,42	
AMME.3a	0,180	H.	Retroexcavadora s/ruedas 0,40 m3	39,52	7,11	
%0300	3,000	%	Medios auxiliares	95,30	2,86	

TOTAL PARTIDA 98,17

Asciede el precio total de la partida a la mencionada cantidad de NOVENTA Y OCHO EUROS con DIECISIETE CÉNTIMOS

07.07		Ud	Castanea sativa (Castaño) Plantación de Castanea sativa (Castaño), de 16/18 cm. de perímetro de tronco, suministrado con raíz desnuda, incluso excavación, relleno y primer riego.			
MOCA.1b	0,800	H.	Cuadrilla B-Construcción (b+f)	37,22	29,78	
PUJA47a	1,000	Ud	Castanea sativa Ø 16/18 cm. R.D.	51,93	51,93	
AMME.3a	0,180	H.	Retroexcavadora s/ruedas 0,40 m3	39,52	7,11	
%0300	3,000	%	Medios auxiliares	88,80	2,66	

TOTAL PARTIDA 91,48

Asciede el precio total de la partida a la mencionada cantidad de NOVENTA Y UN EUROS con CUARENTA Y OCHO CÉNTIMOS

07.08		Ud	Prunus serrulata k.(Cerezo flor) Plantación de Prunus serrulata Kanzan (Cerezo de flor), de 16/18 cm. de perímetro de tronco, suministrado c/cepellón, incluso excavación, relleno y primer riego.			
MOCA.1b	0,800	H.	Cuadrilla B-Construcción (b+f)	37,22	29,78	
PUJA54a	1,000	Ud	Prunus serrulata kanzan Ø 16/18 cm	103,85	103,85	
AMME.3a	0,180	H.	Retroexcavadora s/ruedas 0,40 m3	39,52	7,11	
%0300	3,000	%	Medios auxiliares	140,70	4,22	

TOTAL PARTIDA 144,96

Asciede el precio total de la partida a la mencionada cantidad de CIENTO CUARENTA Y CUATRO EUROS con NOVENTA Y SEIS CÉNTIMOS

CUADRO DE DESCOMPUESTOS

CÓDIGO	CANTIDAD	UD	RESUMEN	PRECIO	SUBTOTAL	IMPORTE
07.09		Ud	Fagus sylvatica (Haya) Plantación de Fagus sylvatica (Haya), de 12/14 cm. de perímetro de tronco, suministrado en contenedor, incluso excavación, relleno y primer riego.			
MOCA.1b	0,800	H.	Cuadrilla B-Construcción (b+f)	37,22	29,78	
PUJA49a	1,000	Ud	Fagus sylvatica Ø 12/14 cm. C.	90,87	90,87	
AMME.3a	0,160	H.	Retroexcavadora s/ruedas 0,40 m3	39,52	6,32	
%0300	3,000	%	Medios auxiliares	127,00	3,81	

TOTAL PARTIDA 130,78

Asciende el precio total de la partida a la mencionada cantidad de CIENTO TREINTA EUROS con SETENTA Y OCHO CÉNTIMOS

07.10		Ud	Revetacion taludes y escolleras Partida alzada para la revetación de taludes y escolleras.			
MOOJ.1b	20,000	H.	Peón especialista - Jardinería	15,24	304,80	
MOOJ.1a	20,000	H.	Oficial 1ª - Jardinería	17,07	341,40	
PUJW22c	50,000	Kg	Abono NPK 15-15-15	0,32	16,00	
%0300	3,000	%	Medios auxiliares	662,20	19,87	

TOTAL PARTIDA 682,07

Asciende el precio total de la partida a la mencionada cantidad de SEISCIENTOS OCHENTA Y DOS EUROS con SIETE CÉNTIMOS

07.11		MI	Seto de Cupressus sempervirens Plantación de seto de Cupressus sempervirens, de 1/1,25 m. de altura, cada 0,40 m., suministrado en cepellón, incluso excavación, relleno y primer riego.			
MOOA.1f	0,260	H.	Peón ordinario	16,32	4,24	
PUJS.1b	1,000	MI	Seto Cupressus sempervirens	6,00	6,00	
%0300	3,000	%	Medios auxiliares	10,20	0,31	

TOTAL PARTIDA 10,55

Asciende el precio total de la partida a la mencionada cantidad de DIEZ EUROS con CINCUENTA Y CINCO CÉNTIMOS

07.12		Ud	Unidad de amarre para ganado Ud. de suministro y montaje de amarre para ganado desmontable de 2 m de longitud, en tubería de hierro galvanizado en caliente de 1 1/2" de diámetro, incluso anclajes, tes de sujeción y ayudas.			
MOOA.1b21	2,000	H.	Oficial 1ª	20,90	41,80	
MOOA.1e221	2,000	H.	Peón especialista	16,88	33,76	
tb221	100,000	Kg	Tubo hierro galvanizado reforzado	2,10	210,00	
ACCH.5aa	0,500	M3	Hgón.H-20 a.15/20 c/cto.BL-I plást.	113,31	56,66	
%06	2,300	%	Gastos indirectos y med. aux.	342,20	7,87	

TOTAL PARTIDA 350,09

Asciende el precio total de la partida a la mencionada cantidad de TRESCIENTOS CINCUENTA EUROS con NUEVE CÉNTIMOS

CUADRO DE DESCOMPUESTOS

CÓDIGO	CANTIDAD	UD	RESUMEN	PRECIO	SUBTOTAL	IMPORTE
CAPÍTULO 08 GESTIÓN DE RESIDUOS						
08.01		Ud	Gestión residuos de construcción y demolición			
			Gestión de residuos de construcción y demolición de acuerdo con el Real Decreto 105/2008, aplicada la unidad a cada fase de la obra, incluido almacenaje durante las fases de obra y entrega a gestor de residuos o empresa suministradora, incluso p.p. de medios auxiliares necesarios, medida como unidad completa para cada fase de la obra, entregado a la Dirección Facultativa certificado del gestor de residuos.			
MOOC.1b	12,610	H.	Técnico Gestión Residuos	21,66	273,13	
MOOA.1f	10,000	H.	Peón ordinario	16,32	163,20	
PRWA.1a	1,000	ud	Gestión residuos PVC	49,11	49,11	
%0300	3,000	%	Medios auxiliares	485,40	14,56	
TOTAL PARTIDA						500,00
Asciende el precio total de la partida a la mencionada cantidad de QUINIENTOS EUROS						

**FINALIZACIÓN DEL RECINTO FERIAI DE TEVERGA
2ª FASE DEL RECINTO FERIAI LA MADRADA
LA PLAZA - TEVERGA**

E. PRESUPUESTO Y MEDICIONES

**PROYECTO BASICO Y DE EJECUCION DE FINALIZACIÓN DEL RECINTO FERIAI
2ª FASE DEL RECINTO FERIAI LA MADRADA
TEVERGA**

PRESUPUESTO Y MEDICIONES

CÓDIGO	RESUMEN	UDS	LONGITUD	ANCHURA	ALTURA	PARCIALES	CANTIDAD	PRECIO	IMPORTE
CAPÍTULO 02 ACONDICIONAMIENTO DEL TERRENO									
02.01	M3Excavación t/medios máquina	Excavación a cielo abierto en terrenos de consistencia media, realizada con máquina retroexcavadora, incluso carga y transporte de productos a vertedero autorizado, medido sobre perfil. (Criterios constructivos según NTE-ADV-1)							
	Preparación terreno	1	2.498,31		0,15	374,75			
		1	763,49		0,15	114,52			
	Muro	1	30,00	1,50	0,75	33,75			
	Fosa	1	3,20	3,20	2,00	20,48			
							543,50	9,54	5.184,99
02.02	M3Excavación máquina zanja t/medio	Excavación en zanjas en terrenos de consistencia media, realizada con máquina retroexcavadora, incluso carga y transporte de productos a vertedero autorizado, medido sobre perfil. (Criterios constructivos según NTE-ADZ-4)							
	Escollera	1	26,00	1,50	1,00	39,00			
		1	24,00	0,30	0,50	3,60			
	Canaleta	1	25,00	1,00	0,60	15,00			
		1	25,00	0,60	0,60	9,00			
	Canalizaciones								
	Alumbrado	1	120,00	0,60	0,80	57,60			
	Saneamiento	1	12,00	0,60	0,70	5,04			
		1	10,00	0,60	0,70	4,20			
							133,44	14,58	1.945,56
02.03	M3Relleno zanjas t/propios pisón manual	Relleno de zanjas y pozos con productos propios de la excavación, incluso compactado con pisón manual en tongadas de 30 cm. de espesor. (Criterios constructivos según NTE-ADZ-12)							
	Canaleta	1	25,00	1,00	0,30	7,50			
		1	25,00	0,60	0,30	4,50			
	Canalizaciones								
	Alumbrado	1	120,00	0,60	0,40	28,80			
	Saneamiento	1	12,00	0,60	0,30	2,16			
		1	10,00	0,60	0,30	1,80			
	Fosa	5				5,00			
	Muro	10				10,00			
							59,76	19,44	1.161,73
02.04	M3Relleno zanjas arena bandeja vibrante	Relleno de zanjas y pozos con arena a pie de tajo, incluso compactado con bandeja vibrante en tongadas de 30 cm. de espesor. (Criterios constructivos según NTE-ADZ-12)							
	Canalizaciones								
	Alumbrado	1	120,00	0,60	0,30	21,60			
	Saneamiento	1	12,00	0,60	0,20	1,44			
		1	10,00	0,60	0,20	1,20			
							24,24	26,40	639,94
02.05	M2Ref. compct. plano fundacion	Reforma de compactación para plano de fundación para vial.							
		1	2.498,31			2.498,31			
		1	763,49			763,49			
		1		200,00		200,00			
							3.461,80	1,28	4.431,10
02.06	M3Escollera roca > 60	Escollera de roca machacada mayor de 60 cm, con una distancia de transporte de la piedra mayor de 3 km., colocada a máquina sin incluir zanja de anclaje.							
		1	60,00	3,00	1,50	270,00			

PRESUPUESTO Y MEDICIONES

CÓDIGO	RESUMEN	UDS	LONGITUD	ANCHURA	ALTURA	PARCIALES	CANTIDAD	PRECIO	IMPORTE
							270,00	52,26	14.110,20
02.07	M2Lámina geotextil polietileno termosoldado 180 gr/m² Lámina geotextil anticontaminante de polietileno termosoldado y gramaje 180 gr/m ² , extendida sobre bases compactadas o bases de impermeabilización, incluso montaje, p.p.de solapes y medios auxiliares.								
	Escollera	1	50,00		2,00	100,00			
	Muro	1	40,00		2,00	80,00			
							180,00	2,58	464,40
02.08	M2Preparación terreno mecánico Preparación del terreno mediante limpieza, nivelado, desterronado, labrado y abonado listo para plantación, realizada con medios mecánicos, rotovato, incluso p.p.de maquinaria y medios auxiliares.								
	Zona verde	1	141,27			141,27			
		1	150,00			150,00			
							291,27	0,91	265,06
02.09	M2Encachado de piedra 40/90 e/20 cm Encachado de piedra con árido de machaqueo 40/90 mm. de 20 cm. de espesor, en formación de subbase de solera, incluso extendido y compactado con rodillo autopropulsado.								
	Fosa	1	2,00	2,00		4,00			
							4,00	8,73	34,92
02.10	M2Solera HA-20/B/20/IIa e/12 armada 7 Kg/m² Solera de hormigón HA-20/B/20/IIa, de resistencia característica 20 N/mm ² , árido 15/20 mm. consistencia blanda, elaborado con cemento CEM-I 42.5R, de 12 cm. de espesor, armada con acero corrugado B-500S en cuantía de 7 Kg/m ² , incluso p.p.de formación de juntas de dilatación y retracción, colocación de armaduras, vertido, regleado, nivelado y curado. Según EHE. (Criterios constructivos según NTE-RSS)								
	Fosa	1	2,00	2,00		4,00			
							4,00	22,85	91,40
02.11	M3Tierra vegetal de la parcela Tierra vegetal procedente de la propia excavación, en formación de zonas ajardinadas, incluso extendido, nivelado y desterronado.								
		1	141,27		0,15	21,19			
		1	150,00		0,15	22,50			
							43,69	2,46	107,48
02.12	M2Implantac.césped hidrosebradora Siembra e implantación de césped, por medio de hidrosebradora en dos fases con una dotación global de 450 g/m ² . de mezcla pastosa compuesta de 30 g/m ² . de semillas (50% de Lolium perenne, ray-grass inglés var. Comanche, 25% de Festuca rubra, 20% de Poa pratensis y 5% de Agrostis stolonifera) y 420 g/m ² . de aditivos (11% de hidroabsorbente, 5% de activador microbiano, 4,5% de estabilizador, 69% de mulch y 10,5% de abono de liberación lenta 10-15-10).								
		1	141,27			141,27			
		1	150,00			150,00			
							291,27	1,07	311,66
TOTAL CAPÍTULO 02 ACONDICIONAMIENTO DEL TERRENO									28.748,44

PRESUPUESTO Y MEDICIONES

CÓDIGO	RESUMEN	UDS	LONGITUD	ANCHURA	ALTURA	PARCIALES	CANTIDAD	PRECIO	IMPORTE
CAPÍTULO 03 INSTALACIONES ENTERRADAS									
03.01	MI Tubería de PVC UNE-EN 1401 Ø 250 mm.junta encolada Tubería enterrada de PVC rígido para redes de saneamiento, aplicación UD, fabricada según norma UNE-EN 1401, de 250 mm. de diámetro exterior y espesor de pared 6,2 mm., con junta encolada, TERRAIN SDP o equivalente, asentada sobre cama de hormigón D-200 Kg/m ³ hasta 1/2 de su altura, con ayuda de maquinaria auxiliar (grúa autocamión o pala retroexcavadora), incluso p.p.de formación de junta, material y medios auxiliares, totalmente colocada y comprobada.	1			15,00	15,00			
							15,00	45,58	683,70
03.02	MI Tubería de PVC UNE-EN 1401 Ø 200 mm.junta encolada Tubería enterrada de PVC rígido para redes de saneamiento, aplicación UD, fabricada según norma UNE-EN 1401, de 200 mm. de diámetro exterior y espesor de pared 4,9 mm., con junta encolada, TERRAIN SDP o equivalente, asentada sobre cama de hormigón D-200 Kg/m ³ hasta 1/2 de su altura, con ayuda de maquinaria auxiliar (grúa autocamión o pala retroexcavadora), incluso p.p.de formación de junta, material y medios auxiliares, totalmente colocada y comprobada.	1			10,00	10,00			
							10,00	31,12	311,20
03.03	MI Tubería de PVC UNE-EN 1401 Ø 160 mm.junta encolada Tubería enterrada de PVC rígido para redes de saneamiento, aplicación UD, fabricada según norma UNE-EN 1401, de 160 mm. de diámetro exterior y espesor de pared 4 mm., con junta encolada, TERRAIN SDP o equivalente, asentada sobre cama de hormigón D-200 Kg/m ³ hasta 1/2 de su altura, con ayuda de maquinaria auxiliar (grúa autocamión o pala retroexcavadora), incluso p.p.de formación de junta, material y medios auxiliares, totalmente colocada y comprobada.	1	50,00			50,00			
							50,00	22,99	1.149,50
03.04	Ud Arqueta paso-registrable 60x60x80 cm. Arqueta de paso registrable, de dimensiones 60x60x80 cm., formada por fábrica de ladrillo macizo tosco de 1/2 pie de espesor recibido con mortero de cemento M-5 gris (resistencia a compresión >=5 N/mm ²), enfoscada y bruñida interiormente, incluso solera de asiento con hormigón HM-20/P/20/Ila, tapa de hormigón con cerco metálico y p.p.de medios auxiliares.	4				4,00			
							4,00	203,23	812,92
03.05	Ud Sumidero fundición 150x150 mm. Sumidero sifónico de fundición con tapa-cazoleta invertida cuadrada, de dimensiones 150x150 mm., tipo JAMYS o similar, incluso conexión a desagüe general y p.p.de material y medios auxiliares.	3				3,00			
							3,00	101,22	303,66
03.06	MI Canaleta desagüe rejilla entramado Canal de desagüe de recogida de purines de sección 350x300 cm. realizada en fundición dúctil. Según EN-124 clase E-600 incluso marcos de acero angular. Incluso excavación y transporte de productos sobrantes, hormigonada y totalmente terminada.	1	25,00			25,00			
							25,00	60,42	1.510,50
03.07	MI Canaleta desagüe rejilla entramado Canal de desagüe de recogida de purines de sección 930x330 cm. realizada en fundición dúctil. Según EN-124 clase E-600 incluso marcos de acero angular. Incluso excavación y transporte de productos sobrantes, hormigonada y totalmente terminada.	1	25,00			25,00			

PRESUPUESTO Y MEDICIONES

CÓDIGO	RESUMEN	UDS	LONGITUD	ANCHURA	ALTURA	PARCIALES	CANTIDAD	PRECIO	IMPORTE
							25,00	90,93	2.273,25
03.08	Ud Conexiones a redes Conexión a pozos o arquetas redes de saneamiento, abastecimiento, eléctricas y telefónicas. Incluso parte proporcional de materiales y maquinaria.	3				3,00			
							3,00	403,45	1.210,35
03.09	MI Tubería drenaje PVC abovedado Ø 160 mm. Tubería de PVC perforado sección abovedada, de 160 mm. de diámetro nominal, para drenaje, asentada sobre cama de hormigón D-200 Kg/m ³ de 10 cm. de espesor. (Sin incluir excavación ni relleno de grava filtrante.)								
	Escollera	1	50,00			50,00			
	Muro	1	30,00			30,00			
							80,00	12,89	1.031,20
TOTAL CAPÍTULO 03 INSTALACIONES ENTERRADAS.....									9.286,28

PRESUPUESTO Y MEDICIONES

CÓDIGO	RESUMEN	UDS	LONGITUD	ANCHURA	ALTURA	PARCIALES	CANTIDAD	PRECIO	IMPORTE
CAPÍTULO 04 ESTRUCTURAS									
04.01	M3Hormigón limpieza D-200								
	Hormigón en masa HM-20 (20 N/mm ² de resistencia característica) con árido de 20 mm de tamaño máximo, elaborado en planta, a una distancia de 80 km desde la planta. Incluida puesta en obra.								
	Muro	1	40,00	1,70	0,10	6,80			
	Escollera	1	50,00	1,20	0,25	15,00			
	Fosa	1	3,00	3,00	0,10	0,90			
							22,70	82,90	1.881,83
04.02	M3HA-25/B/20/Ila muro visto 2 caras t/fenól.								
	Hormigón HA-25/B/20/Ila, de resistencia característica 25 N/mm ² , árido 15/20 mm. consistencia blanda, elaborado con cemento CEM-I 42.5R, en muros con acabado para dejar vistos, encofrado 2 caras, con tableros fenólicos, incluso p.p.de apuntalado, vertido, vibrado, curado y desencofrado. Según EHE. (Criterios constructivos según NTE-CCM)								
	Muro	1	40,00	0,45	2,00	36,00			
							36,00	335,07	12.062,52
04.03	M3Hormigón HA-25/B/20/Ila muros 2 caras metálico								
	Hormigón HA-25/B/20/Ila, de resistencia característica 25 N/mm ² , árido 15/20 mm. consistencia blanda, elaborado con cemento CEM-I 42.5R, en muros con acabado no visto, encofrado 2 caras, con paneles metálicos, incluso p.p.de apuntalado, vertido, vibrado, curado y desencofrado. Según EHE. (Criterios constructivos según NTE-CCM)								
	Fosa	2	2,60	2,00	0,30	3,12			
		2	1,60	2,00	0,30	1,92			
							5,04	227,57	1.146,95
04.04	M3Hgón.HA-25/B/20/Ila zapatas corridas cimentación								
	Hormigón HA-25/B/20/Ila de resistencia característica 25 N/mm ² , elaborado con cemento CEM-I 42.5R y árido 15/20 mm. consistencia blanda, en zapatas corridas de cimentación, incluso p.p.de encofrado, vertido, vibrado, curado, desencofrado y medios auxiliares. Según EHE. (Criterios constructivos según NTE-CSC)								
	Muro	1	30,00	1,70	0,50	25,50			
	Fosa	2	3,00	0,90	0,40	2,16			
		2	1,50	0,90	0,40	1,08			
							28,74	142,79	4.103,78
04.05	Kg Acero corrugado B-500S electrosoldado (Ø medio)								
	Acero corrugado B-500S (diámetro medio), ferrallado electrosoldado en taller, colocado en elementos estructurales, incluso separadores de PVC dispuestos según EHE y EFHE, montaje, puesta en obra y medios auxiliares.								
		1	7.800,00			7.800,00			
							7.800,00	1,13	8.814,00
04.06	M2Forjado doble vigueta pretensada bov.hgón.22 +5cm.HA-30								
	Forjado unidireccional compuesto por doble vigueta pretensada de hormigón y bovedilla aligerante de hormigón, de canto 22+5 cm., con relleno de senos y capa de compresión de hormigón HA-30/B/20/Ila de resistencia característica 30 N/mm ² , árido 15/20 mm. consistencia blanda, incluso apeos, p.p.de encofrado, vertido, vibrado, curado, desencofrado y armaduras de reparto y de conexión de viguetas, totalmente terminado según EFHE y EHE.								
	Fosa	1	2,00	2,00		4,00			
							4,00	70,55	282,20
04.07	M2Medianeras pintura asfáltica								
	Impermeabilización de pared medianera a base de pintura de asfalto oxidado y disolventes de densidad 0,96 gr/cm ³ ., aplicada en dos capas y en frío, incluso limpieza previa del soporte y medios auxiliares. Según ASTM-D41.								
	Fosa	4	2,60	2,00		20,80			
							20,80	13,06	271,65

PRESUPUESTO Y MEDICIONES

CÓDIGO	RESUMEN	UDS	LONGITUD	ANCHURA	ALTURA	PARCIALES	CANTIDAD	PRECIO	IMPORTE
04.08	<p>M2Cubierta parking bicapa park 1</p> <p>Cubierta "park" con superficie de rodadura, constituida por imprimación de emulsión bituminosa, una lámina base de betún modificado del tipo LBM-40-FP+FV con doble armadura, una lámina superior de betún modificado del tipo LBM-40-FP con armadura de fibra de poliéster no tejido de 200 g/m2., adheridas entre si y al soporte mediante calentamiento, capa separadora de fieltro orgánico saturado sin adherir a la lámina y capa/base de protección de hormigón de 8 cm. de espesor medio armada con mallazo 15x15 cm. Ø 6 mm., lista para extender capa de rodadura. Incluso limpieza del soporte y replanteo. Impermeabilización mediante solución bicapa adherida.</p>								
	Fosa	1	2,60	2,60		6,76			
							6,76	35,10	237,28
	TOTAL CAPÍTULO 04 ESTRUCTURAS								28.800,21

PRESUPUESTO Y MEDICIONES

CÓDIGO	RESUMEN	UDS	LONGITUD	ANCHURA	ALTURA	PARCIALES	CANTIDAD	PRECIO	IMPORTE
CAPÍTULO 05 PAVIMENTACION Y AFIRMADO									
05.01	M3Base de zahorra artificial								
	Base de zahorra artificial en viales, extendida, nivelada y compactada con rodillo autopropulsado vibrante en tongadas de 25 cm., consiguiendo una compactación del 95% del Proctor modificado.								
		1	2.498,31		0,15	374,75			
		1	763,49		0,15	114,52			
							489,27	22,31	10.915,61
05.02	M2Aglomerado asfáltico caliente D-12								
	Aglomerado asfáltico en caliente, con mezcla de betún y áridos de machaqueo, tipo D-12, extendido y nivelado con extendedora automática, compactado con rodillo autopropulsado, incluso sellado previo de la base con riego de imprimación y adherencia ECR-1, para espesor medio de 4 cm. en una única capa, totalmente terminado.								
	Dos capas								
		2	2.498,31			4.996,62			
		2	763,49			1.526,98			
							6.523,60	6,72	43.838,59
05.03	M2Superficie engravillada compactada								
	Superficie con gravillada fina compactada, de granulometría 5/10 mm., y espesor 6 cm., incluso extendido, nivelado y compactado con bandeja vibrante.								
		1	1.809,53			1.809,53			
							1.809,53	4,16	7.527,64
	TOTAL CAPÍTULO 05 PAVIMENTACION Y AFIRMADO								62.281,84

PRESUPUESTO Y MEDICIONES

CÓDIGO	RESUMEN	UDS	LONGITUD	ANCHURA	ALTURA	PARCIALES	CANTIDAD	PRECIO	IMPORTE
CAPÍTULO 06 INSTALACIONES URBANAS									
06.01	Ml Canalización eléctrica PVC Ø 125 mm.corrugado Canalización para redes de alumbrado, con tubo corrugado circular de PVC de diámetro 110 mm., incluso lecho de arena, alambre guía galvanizado, protección de pico con capa de hormigón HM-20/P/20/IIa, de 10 cm. de espesor medio y p.p.de manguitos de unión, material y medios auxiliares, totalmente instalada.	1	120,00			120,00			
							120,00	19,24	2.308,80
06.02	Ud Arqueta registro instalaciones 40x40 cm. Arqueta de registro y derivación de instalaciones, de dimensiones 40x40x60 cm., formada por fábrica de ladrillo macizo tosco de 1/2 pie de espesor, recibido con mortero de cemento M-5 gris (resistencia a compresión >=5 N/mm2), enfoscada y bruñida interiormente, incluso solera de asiento de hormigón HM-20/P/20/IIa, marco y tapa de hierro fundido y p.p.de material y medios auxiliares.	8				8,00			
							8,00	135,48	1.083,84
06.03	Ml Manguera 4P.conductor Cu.RETENAX FLEX RV-K 0,6/1KV.4x6mm² Manguera 4P compuesta por cuatro conductores de cobre electrolítico, aislamiento de polietileno reticulado (XLPE) y cubierta de PVC tipo DMV-18, no propagador de la llama ni del incendio según normas UNE-EN 50265 y UNE-EN 50266, con reducida emisión de halógenos según UNE-EN 50267, tipo RETENAX FLEX RV-K 0,6/1KV. o equivalente, de sección 4x6 mm ² , incluso montaje y conexiones, totalmente instalada.	2	120,00			240,00			
							240,00	4,50	1.080,00
06.04	Ud Anclaje báculo/columna alumbrado Anclaje de báculo o columna de alumbrado, con placa de pletina de acero de 10 mm. de espesor, incluso redondos de anclaje, dado de hormigón HM-20/P/20/IIa, accesorios y medios auxiliares, totalmente colocado y nivelado.	6				6,00			
							6,00	83,93	503,58
06.05	Ud Báculo galvaniz.h/6 m.luminaria VSAP 250 Aparato de alumbrado viario de iguales características al existente en la zona, compuesto por báculo de chapa de acero galvanizado inclinado 10º con la vertical, con puerta de registro, de 6 m. de altura y dos proyectores IP-55 preparado para alojar lámpara de 250 w VSAP, dos pantallas reflectoras de poliéster reforzado, receptáculo para el equipo eléctrico, incluso equipo de encendido, conexiones, cableado, montaje, aplomado y p.p.de maquinaria y medios auxiliares, totalmente instalado.	6				6,00			
							6,00	1.108,95	6.653,70
TOTAL CAPÍTULO 06 INSTALACIONES URBANAS									11.629,92

PRESUPUESTO Y MEDICIONES

CÓDIGO	RESUMEN	UDS	LONGITUD	ANCHURA	ALTURA	PARCIALES	CANTIDAD	PRECIO	IMPORTE
CAPÍTULO 07 CIERRES Y VARIOS									
07.01	Ml Cierre chapa plegada perforada de acero corten h=1,8 m Suministro y colocación de cierre metálico de acero corten, de 1,80 m de altura construido con pletina de acero corten de 150x10 mm anclada a dado de hormigón con patillas de anclaje y soldada a la pletina la chapa de acero corten de 5 mm de espesor con perforaciones de 29 mm de diámetro separadas 59 mm interejes, plegada segun despiece de planos, de forma irregular, con p.p.de dados de hormigón, totalmente colocada.	1	105,00			105,00			
							105,00	316,94	33.278,70
07.02	Ml Cierre chapa plegada perforada de acero corten h=1,2 m Suministro y colocación de cierre metálico de acero corten, de 1,20 m de altura construido con pletina de acero corten de 150x10 mm anclada a dado de hormigón con patillas de anclaje y soldada a la pletina la chapa de acero corten de 5 mm de espesor con perforaciones de 29 mm de diámetro separadas 59 mm interejes, plegada segun despiece de planos, de forma irregular, con p.p.de dados de hormigón, totalmente colocada.	1	100,00			100,00			
							100,00	301,60	30.160,00
07.03	Ud Puerta corredera c/panel galvaniz. Suministro y colocación de puerta de acero corten, de 3,5 x 1,8 m de una hoja de apertura corredera deslizante sobre guia de suelo, fabricada con tubos de 60x60x1.5 mm de acero con acabado en oxido y barnizado, y entrepañada con chapa de 5 mm de espesor con perforaciones de 29 mm de diámetro separadas 59 mm interejes, con rodamientos superiores de deslizamiento en nylon, cerradura de gancho con pasador antipalanca, bombillo, perfiles UPN- 180 de acero corten, en los laterales para el cierre. Totalmente montada.	2				2,00			
							2,00	2.160,86	4.321,72
07.04	Ml Barandilla rustica en madera trat. (d=12-10-8) ML.Barandilla rústica en madera de pino o similar, de alta durabilidad en la intemperie, tratado en autoclave, vacío presión por inyección, según normas europeas, con acabado rústico, respetando igualmente las exigencias concernientes a la protección de la Salud y del Entorno, de las dimensiones indicadas en los planos, incluyendo anclajes de hormigón. Totalmente acabada.	10				10,00			
							10,00	56,76	567,60
07.05	Ml Marca vial reflexiva spray 15 cm. Marca vial reflexiva, amarilla, tipo spray plástico de 15 cm de ancho en bordes de calzada, en líneas continuas, incluso premarcaje y discontinuas, incluso premarcaje.	11	8,00			88,00			
		8	0,40			3,20			
		2	0,20			0,40			
							91,60	4,28	392,05
07.06	Ud Betula verrucosa (Abedul) Plantación de Betula verrucosa (Abedul), de 16/18 cm. de perímetro de tronco medido a un metro de altura, suministrado en cepellón, incluso excavación, relleno y primer riego.	3				3,00			
							3,00	98,17	294,51
07.07	Ud Castanea sativa (Castaño) Plantación de Castanea sativa (Castaño), de 16/18 cm. de perímetro de tronco, suministrado con raíz desnuda, incluso excavación, relleno y primer riego.	10				10,00			
							10,00	91,48	914,80

PRESUPUESTO Y MEDICIONES

CÓDIGO	RESUMEN	UDS	LONGITUD	ANCHURA	ALTURA	PARCIALES	CANTIDAD	PRECIO	IMPORTE
07.08	Ud Prunus serrulata k.(Cerezo flor) Plantación de Prunus serrulata Kanzan (Cerezo de flor), de 16/18 cm. de perímetro de tronco, suministrado c/cepellón, incluso excavación, relleno y primer riego.	4				4,00			
							4,00	144,96	579,84
07.09	Ud Fagus sylvatica (Haya) Plantación de Fagus sylvatica (Haya), de 12/14 cm. de perímetro de tronco, suministrado en contenedor, incluso excavación, relleno y primer riego.	6				6,00			
							6,00	130,78	784,68
07.10	Ud Revetacion taludes y escolleras Partida alzada para la revetación de taludes y escolleras.	1				1,00			
							1,00	682,07	682,07
07.11	MI Seto de Cupressus semperviverens Plantación de seto de Cupressus semperviverens, de 1/1,25 m. de altura, cada 0,40 m., suministrado en cepellón, incluso excavación, relleno y primer riego. Depósitos	1	55,00			55,00			
							55,00	10,55	580,25
07.12	Ud Unidad de amarre para ganado Ud. de suministro y montaje de amarre para ganado desmontable de 2 m de longitud, en tubería de hierro galvanizado en caliente de 1 1/2" de diámetro, incluso anclajes, tes de sujección y ayudas.	12				12,00			
							12,00	350,09	4.201,08
TOTAL CAPÍTULO 07 CIERRES Y VARIOS									76.757,30

PRESUPUESTO Y MEDICIONES

CÓDIGO	RESUMEN	UDS	LONGITUD	ANCHURA	ALTURA	PARCIALES	CANTIDAD	PRECIO	IMPORTE
CAPÍTULO 08 GESTIÓN DE RESIDUOS									
08.01	Ud Gestión residuos de construcción y demolición								
	Gestión de residuos de construcción y demolición de acuerdo con el Real Decreto 105/2008, aplicada la unidad a cada fase de la obra, incluido almacenaje durante las fases de obra y entrega a gestor de residuos o empresa suministradora, incluso p.p. de medios auxiliares necesarios, medida como unidad completa para cada fase de la obra, entregado a la Dirección Facultativa certificado del gestor de residuos.	1				1,00			
							1,00	500,00	500,00
TOTAL CAPÍTULO 08 GESTIÓN DE RESIDUOS.....									500,00

PRESUPUESTO Y MEDICIONES

CÓDIGO	RESUMEN	UDS	LONGITUD	ANCHURA	ALTURA	PARCIALES	CANTIDAD	PRECIO	IMPORTE
CAPÍTULO 10 SEGURIDAD Y SALUD									
10.01	Ud Seguridad y salud Presupuesto de seguridad y salud para toda la obra de acuerdo el Real Decreto 1627/1997	1				1,00			
							1,00	4.500,00	4.500,00
TOTAL CAPÍTULO 10 SEGURIDAD Y SALUD									4.500,00
TOTAL									229.672,06

**FINALIZACIÓN DEL RECINTO FERIAI DE TEVERGA
2ª FASE DEL RECINTO FERIAI LA MADRADA
LA PLAZA - TEVERGA**

F. RESUMEN DE PRESUPUESTO

**PROYECTO BASICO Y DE EJECUCION DE FINALIZACIÓN DEL RECINTO FERIAI
2ª FASE DEL RECINTO FERIAI LA MADRADA
TEVERGA**

RESUMEN DE PRESUPUESTO

CAPITULO	RESUMEN	EUROS	%
C 01	ACTUACIONES PREVIAS	5.668,07	2,47
C 02	ACONDICIONAMIENTO DEL TERRENO	28.748,44	12,52
C 03	INSTALACIONES ENTERRADAS	9.286,28	4,04
C 04	ESTRUCTURAS	28.800,21	12,54
C 05	PAVIMENTACION Y AFIRMADO	62.281,84	27,12
C 06	INSTALACIONES URBANAS	11.629,92	5,06
C 07	CIERRES Y VARIOS	76.757,30	33,42
C 08	GESTIÓN DE RESIDUOS	500,00	0,22
C 09	CONTROL DE CALIDAD	1.500,00	0,65
C 10	SEGURIDAD Y SALUD	4.500,00	1,96
TOTAL EJECUCIÓN MATERIAL		229.672,06	
	13,00 % Gastos generales	29.857,37	
	6,00 % Beneficio industrial	13.780,32	
		43.637,69	
		SUMA DE G.G. y B.I.	
	16,00 % I.V.A.....	43.729,56	
TOTAL PRESUPUESTO CONTRATA		317.039,31	
TOTAL PRESUPUESTO GENERAL		317.039,31	

Asciende el presupuesto general a la expresada cantidad de TRESCIENTOS DIECISIETE MIL TREINTA Y NUEVE EUROS con TREINTA Y UN CÉNTIMOS

, a 31 de julio de 2009.

CARLOS miguel ALBERDI DÍAZ Arquitecto