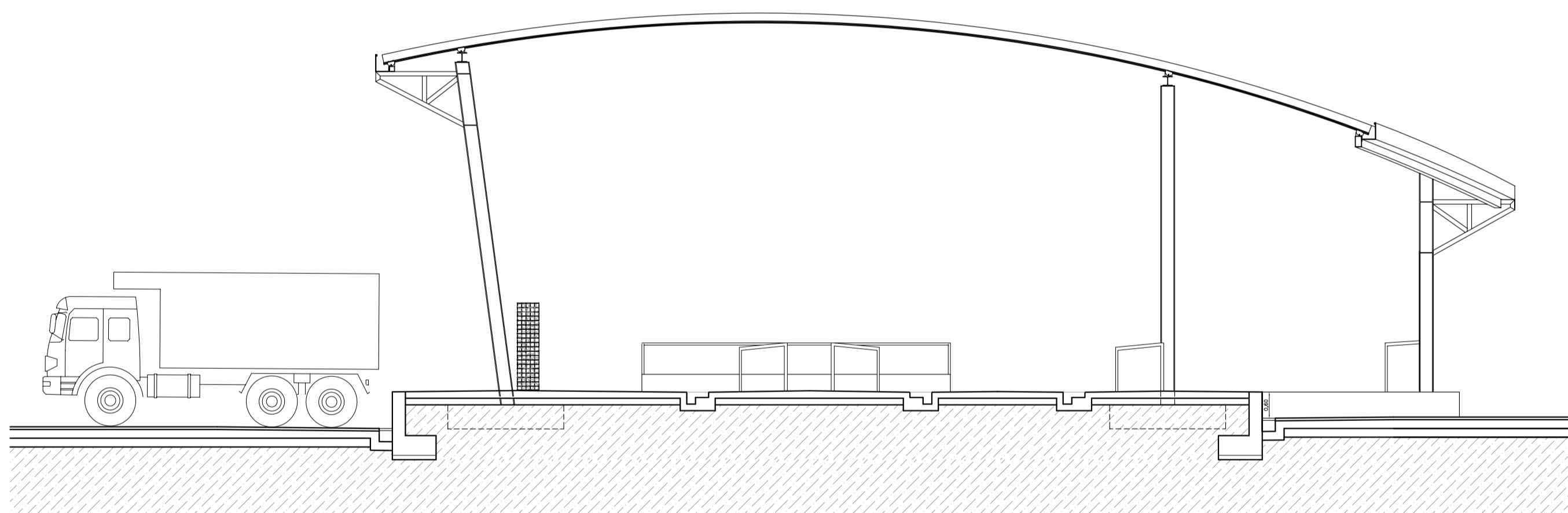
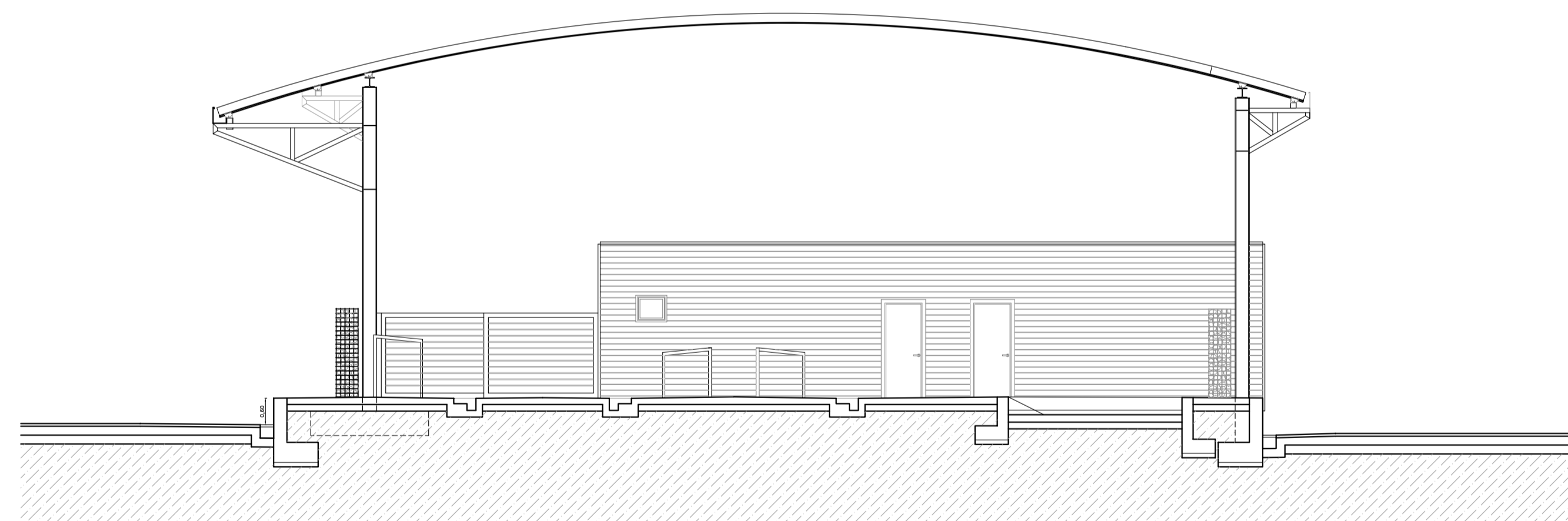


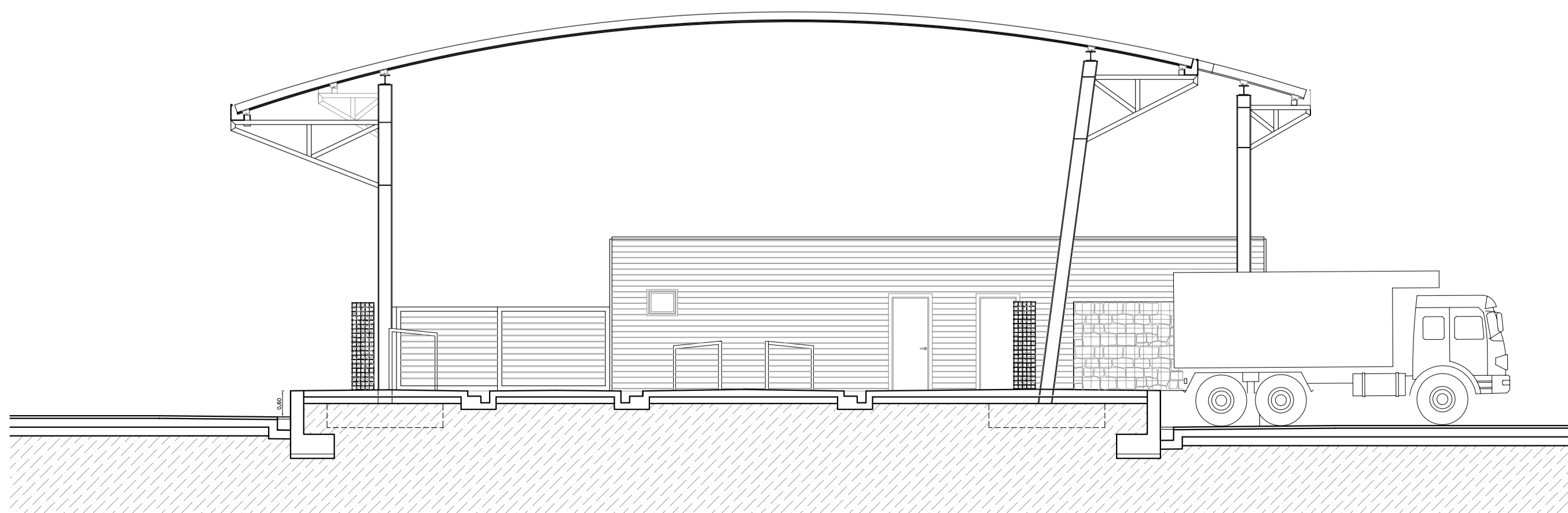
SECCIÓN LONGITUDINAL
ESCALA 1/250



SECCIÓN A-A'
ESCALA 1/100



SECCIÓN C-C'
ESCALA 1/100



SECCIÓN B-B'
ESCALA 1/100

SECCIONES TRANSVERSALES Y LONGITUDINAL		plano
ESTADO ACTUAL		A5
ESCALA 1/100 1/250	JULIO DE 2009	número
EXPEDIENTE	REFERENCIA CAY-096-07	005

RECINTO FERIAL 2ª FASE

PROYECTO BÁSICO Y DE EJECUCIÓN DE FINALIZACIÓN DEL RECINTO FERIAL: 2ª FASE DEL RECINTO FERIAL LA MADRADA

emplazamiento
LA MADRADA LA PLAZA
TEVERGA

promotor
ILMO. AYUNTAMIENTO DE TEVERGA

ArquitectO
CARLOS miguel ALBERDI diaz

ArquitectO municipal - Oficina Municipal de Arquitectura

